

# Memória descritiva e justificativa

Obra: Construção de edifício destinado a habitação multifamiliar “Varandas do Parque II”  
Localização: Avenida das Laranjeiras, Anadia  
Requerente: Câmara Municipal de Anadia

## INTRODUÇÃO

A presente memória descritiva diz respeito ao projeto de arquitetura para execução de obras de **construção de edifício destinado a habitação multifamiliar**, denominado por “Varandas do Parque II”, cujo requerente é a Câmara Municipal de Anadia.

A construção da nova edificação fica implantada num terreno localizado na Avenida das Laranjeiras, união de freguesias de Arcos e Mogofores, concelho de Anadia. Possui 1820 m<sup>2</sup> de área total e encontra-se registado na Conservatória dos Registos Civil, Predial, Comercial e Automóveis de Anadia sob o n.º 4253/20190919, com a matriz urbana n.º 2930-P.

## DESCRIÇÃO E JUSTIFICAÇÃO DA PROPOSTA PARA A EDIFICAÇÃO

A intervenção arquitetónica insere-se num projeto mais abrangente que a Câmara Municipal está a desenvolver com o intuito de valorizar urbanisticamente a entrada norte da cidade de Anadia. Pretende melhorar a qualidade de vida urbana e criar um fator de atratividade que contribua para a fixação de população no aglomerado urbano existente.

Este projeto diz respeito a um parque urbano implantado num terreno com condições de exceção tendo em consideração a proximidade ao centro urbano, a boa exposição solar e a proximidade ao rio (Rio da Serra).

O “Parque Urbano de Anadia” contempla, para além de um polo residencial, uma vasta área arborizada e ajardinada, uma zona para a prática desportiva ao ar livre e edifício de apoio com sanitários, uma praça central polivalente, um parque de merendas com cafetaria de apoio, um lago biológico, percursos para circulação pedonal, ciclovia e parque de estacionamento.

O complexo habitacional projetado possui uma qualidade arquitetónica marcadamente diferente da construção residencial existente, vindo ao encontro das soluções construtivas e qualitativas projetadas para o parque verde. Permitirá fazer uma requalificação urbana de uma parte da cidade mantendo o padrão de qualidade utilizado na intervenção urbanística que esteve na origem do projeto do “Parque Urbano de Anadia”.

A proposta contempla a construção de dois blocos de habitação multifamiliar com uma linguagem arquitetónica contemporânea.

A implantação do conjunto ficou condicionada pelo alinhamento urbano existente na Avenida das Laranjeiras e o limite de construção definido na planta do PDM.

O atual projeto diz respeito a um dos blocos de habitação, designado por “Varandas do Parque II”.

A edificação apresenta um recuo frontal de 7,90 m relativamente ao passeio da Avenida das Laranjeiras para cumprir o alinhamento definido pelo edifício existente denominado por “Conjunto Residencial do Choupal”.

O alçado norte possui um recuo de 0,90 m relativamente ao passeio para dar continuidade à caldeira com sebe que caracteriza o conjunto habitacional.

O edifício é composto por 4 pisos, um dos quais abaixo da cota de soleira.

O piso inferior destina-se a estacionamento e arrumos, garantindo um espaço para cada fracção. Possui também áreas para arrumos do condomínio, aproveitando o desvão das escadas.

Os restantes pisos são constituídos por habitações de tipologia T2 e T3. A zona social dos apartamentos é composta por átrio de entrada, cozinha e sala. A zona privativa é formada átrio de distribuição, quartos e instalações sanitárias. Cada fracção possui um quarto “suite”, com vestíbulo e sanitários privativos.

Nas varandas estão previstas grelhas tubulares para ocultação de zonas exteriores de secagem de roupa e para ocultação de equipamento técnico, nomeadamente de ar condicionado. As varandas são os elementos de destaque na composição estética do conjunto.

O edifício marca diferença na inovação de alguns conceitos arquitetónicos relativamente aos existentes no local. Projetou-se uma solução onde são valorizados os pisos térreos através da anexação às fracções do espaço verde confinante. Propõe-se que a delimitação destas áreas privativas, ao invés da tradicional solução de muros de vedação, seja realizada com sebes densas, guardas metálicas e com o prolongamento de alguns panos de parede, onde a privacidade dos apartamentos térreos é salvaguardada.

## ENQUADRAMENTO DA PRETENSÃO NOS PLANOS MUNICIPAIS E ESPECIAIS DE ORDENAMENTO DO TERRITÓRIO VIGENTES E LEGISLAÇÃO EM VIGOR

A área de intervenção desta obra insere-se em “Solo Urbanizado/ Espaços Residenciais / Tipo B / Média densidade”, constando de Planta de Ordenamento de Plano Diretor Municipal eficaz. Para a elaboração do projeto de arquitetura foram consideradas as orientações dadas pela legislação atual, nomeadamente o RGEU, regime legal de acessibilidades, o PDM de Anadia e o respetivo Regulamento. Para a elaboração dos projetos de especialidades será respeitada a legislação e os regulamentos aplicáveis em vigor.

### ADEQUAÇÃO DA EDIFICAÇÃO À UTILIZAÇÃO PRETENDIDA

A nova solução arquitetónica tem como intuito a construção de um edifício destinado a habitação multifamiliar, cuja organização e distribuição interior satisfazem as atuais exigências funcionais para habitações de tipologia T2 e T3.

### INSERÇÃO URBANA E PAISAGÍSTICA DA EDIFICAÇÃO

O terreno encontra-se inserido numa zona urbana consolidada, constituída fundamentalmente por edifícios de habitação multifamiliar de 3 pisos acima da cota da via de acesso.

A adaptação com a envolvente traduz-se nos alinhamentos urbanos existentes, volumetria, cêrcea, tipologia e uso.

### NATUREZA E CONDIÇÕES DO TERRENO

O terreno apresenta boas características de sustentabilidade e uma morfologia plana.

### ADEQUAÇÃO ÀS INFRAESTRUTURAS E REDES EXISTENTES

As infraestruturas existentes são as seguintes:

Acessos	Estrada asfaltada
Água	Ligado à rede pública
Eletricidade	Ligado à rede pública
Telefone	Ligado à rede pública
Saneamento	Ligado à rede pública

Os acessos à edificação serão efetuados a partir da rede viária existente e consolidada.

As restantes infraestruturas serão ligadas às redes de abastecimento de água, saneamento, energia elétrica e telefones existentes no local.

### USO A QUE SE DESTINA A EDIFICAÇÃO

A edificação destina-se a habitação multifamiliar.

### CARACTERÍSTICAS GENÉRICAS DA CONSTRUÇÃO

N.º total de pisos		4
N.º de pisos acima da cota de soleira		3
N.º de pisos abaixo da cota de soleira		1
Área de implantação		1232,10 m <sup>2</sup>
Áreas de construção	Piso inferior	1202,80 m <sup>2</sup>
	Piso térreo	930,50 m <sup>2</sup>
	Piso 1	900,10 m <sup>2</sup>
	Piso 2	900,10 m <sup>2</sup>
	Total	3933,50 m <sup>2</sup>
Cêrcea / altura da edificação		9,45 m
Cota de soleira		+ 34,30 m
Volumetria do edifício		8800,00 m <sup>3</sup>
Utilização		Habitação multifamiliar
N.º de fogos / tipologia		3 habitações / tipologia T2
		15 habitações / tipologia T3

**QUADRO DE ÁREAS (FOGOS)**

<b>Fração</b>	<b>Tipologia</b>	<b>Área bruta fogo</b>	<b>Área varandas</b>	<b>Estacionamento Privativo (cave)</b>	<b>Área arrumos (cave)</b>
<b>R/C A</b>	T3	140,60 m <sup>2</sup>	-----	1 lugar	4,95 m <sup>2</sup>
<b>R/C B</b>	T2	120,75 m <sup>2</sup>	-----	1 lugar	4,95 m <sup>2</sup>
<b>R/C C</b>	T3	137,70 m <sup>2</sup>	-----	1 lugar	4,95 m <sup>2</sup>
<b>R/C D</b>	T2	120,75 m <sup>2</sup>	-----	1 lugar	4,95 m <sup>2</sup>
<b>R/C E</b>	T3	137,70 m <sup>2</sup>	-----	1 lugar	4,95 m <sup>2</sup>
<b>R/C F</b>	T2	123,65 m <sup>2</sup>	-----	1 lugar	4,95 m <sup>2</sup>
<b>1.º A</b>	T3	140,90 m <sup>2</sup>	29,00 m <sup>2</sup>	2 lugares	9,45 m <sup>2</sup>
<b>1.º B</b>	T3	136,95 m <sup>2</sup>	29,00 m <sup>2</sup>	2 lugares	9,85 m <sup>2</sup>
<b>1.º C</b>	T3	136,95 m <sup>2</sup>	29,00 m <sup>2</sup>	2 lugares	9,85 m <sup>2</sup>
<b>1.º D</b>	T3	136,95 m <sup>2</sup>	29,00 m <sup>2</sup>	2 lugares	9,85 m <sup>2</sup>
<b>1.º E</b>	T3	136,95 m <sup>2</sup>	29,00 m <sup>2</sup>	2 lugares	9,85 m <sup>2</sup>
<b>1.º F</b>	T3	140,90 m <sup>2</sup>	29,00 m <sup>2</sup>	2 lugares	9,45 m <sup>2</sup>
<b>2.º A</b>	T3	140,90 m <sup>2</sup>	29,00 m <sup>2</sup>	2 lugares	11,80 m <sup>2</sup>
<b>2.º B</b>	T3	136,95 m <sup>2</sup>	29,00 m <sup>2</sup>	2 lugares	12,20 m <sup>2</sup>
<b>2.º C</b>	T3	136,95 m <sup>2</sup>	29,00 m <sup>2</sup>	2 lugares	12,20 m <sup>2</sup>
<b>2.º D</b>	T3	136,95 m <sup>2</sup>	29,00 m <sup>2</sup>	2 lugares	12,20 m <sup>2</sup>
<b>2.º E</b>	T3	136,95 m <sup>2</sup>	29,00 m <sup>2</sup>	2 lugares	12,20 m <sup>2</sup>
<b>2.º F</b>	T3	140,90 m <sup>2</sup>	29,00 m <sup>2</sup>	2 lugares	11,80 m <sup>2</sup>

## LUGARES DE ESTACIONAMENTO

A atual solução arquitetónica contempla 30 lugares de estacionamento em garagem, dando cumprimento por excesso ao definido no regulamento do PDM relativamente aos lugares privativos.

Os lugares de estacionamento público estão considerados nas infraestruturas exteriores de apoio recentemente construídas pela Câmara Municipal de Anadia.

O cálculo do número de lugares cumpre o definido no Artigo 72.º do Regulamento do PDM (dotação de estacionamentos, Quadro 6):

Tipo de utilização	Unidades	Parâmetros de dimensionamento	
		Privativo	Público
Habitação coletiva	3 T2	(1,5 lugares / T2) 4,5 lugares	(1,8 lugares / T2) 5,4 lugares
Habitação coletiva	15 T3	(1,5 lugares / T2) 22,5 lugares	(1,8 lugares / T2) 27 lugares
Total		27 lugares	33 lugares

## ASPETOS CONSTRUTIVOS

Um edifício construído por estrutura portificada em betão armado, constituído por sapatas, pilares, vigas e lajes.

As coberturas serão constituídas por laje de betão, camada de forma em betão leca e sistema de impermeabilização com isolamento térmico. O sistema é formado por emulsão betuminosa, placas de isolamento térmico, camada de betume com cola de poliuretano expansível, membrana de impermeabilização em betume plastómero e armadura de fibra de vidro protegida a polietileno em ambas as faces, membrana de impermeabilização em betume plastómero e armadura de fibra de vidro protegida a polietileno na face inferior e auto protegida a granulado de ardósia na face superior. As platibandas possuem revestimento em chapa de zinco.

A drenagem das águas pluviais da cobertura será efetuada através de sistema por depressão induzida por gravidade, sem necessidade de tubos de queda à vista.

As paredes exteriores são em alvenaria simples de bloco térmico de betão, com sistema de isolamento térmico pelo exterior. Os acabamentos constam de reboco delgado armado com pintura branca, pintura cinza, revestimento em chapa de alumínio e fachada ventilada em painéis de cimento, de acordo com peças desenhadas constituintes do projeto de arquitetura.

As paredes interiores são em alvenaria de tijolo vazado. Os acabamentos interiores são em reboco projetado com pintura branca, parede em betão com pintura cinza, revestimento cerâmico ou MDF lacado em cor branca. Nos átrios comuns do edifício existe pontualmente uma parede revestida em vinil impresso laminado com decoração.

Os pavimentos interiores são predominantemente em soalho flutuante. Exceto nos espaços de circulação comuns, cozinhas e instalações sanitárias, onde os pavimentos possuem acabamento em materiais cerâmicos resistentes ao desgaste, impermeáveis e antiderrapantes. Na cave o piso é em betonilha afagada. Patamares e escadas interiores são em pavimento autonivelante.

Prevê-se a aplicação de lajetas cerâmicas nas zonas das varandas, terraços e acessos pedonais aos átrios de entrada principal do edifício. O acesso exterior à cave (rampa) possui pavimento em cubo de granito, assente sobre base em betão magro ou sobre almofada de areia com traço seco, com goma no preenchimento de juntas.

Os tetos interiores são em placas de gesso laminado com pintura branca e iluminação embutida, tendo característica hidrófugas nos espaços de maior humidade (cozinha e instalações sanitárias).

As guardas de proteção das escadas interiores são metálicas em cor cinza escuro.

As guardas exteriores das varandas são em vidro laminado temperado.

As caixilharias exteriores são de alumínio lacado em cor cinza escuro, com vidro duplo incolor baixo emissivo.

O portão exterior da garagem possui revestimento em chapa lisa de aço em cor cinza escuro.

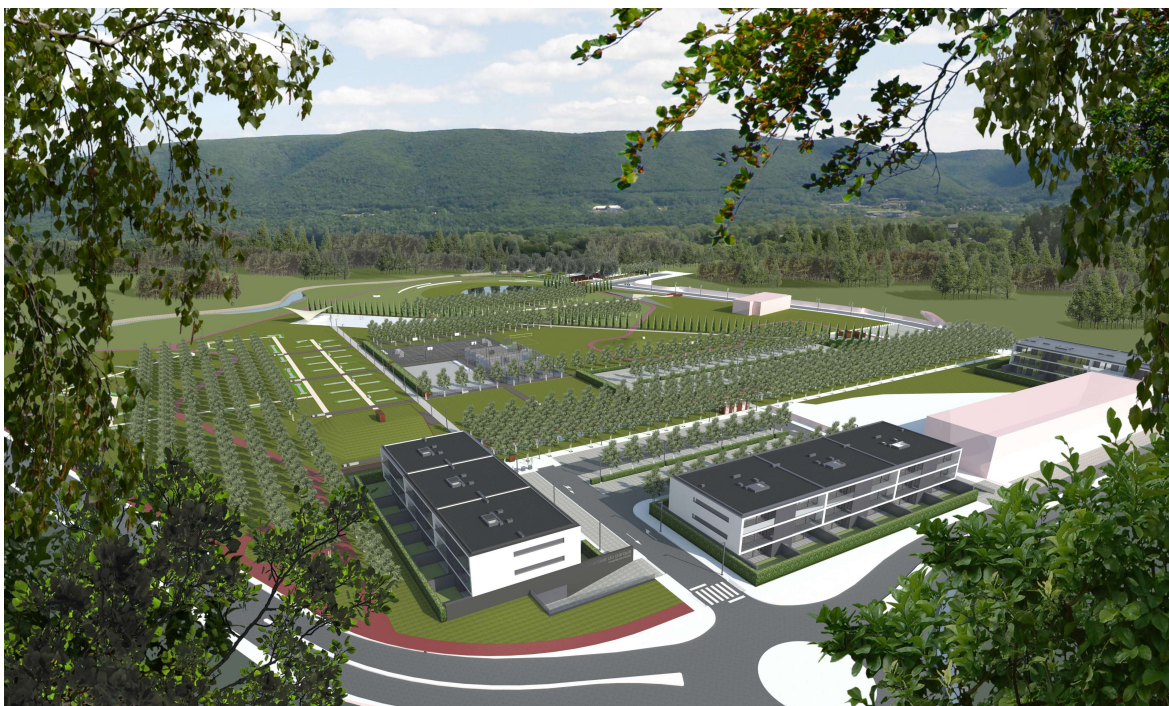
As serralharias exteriores (gradeamentos) são em tubo de aço com acabamento em cor cinza escuro.

Tamengos, dezembro de 2019

(Rui Miguel Rosmaninho Gonçalves, arquiteto)

# Imagens virtuais

Obra: Construção de edifício destinado a habitação multifamiliar "Varandas do Parque II"  
Localização: Avenida das Laranjeiras, Anadia  
Requerente: Câmara Municipal de Anadia













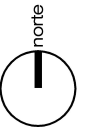




**Requerente**  
**Identificação**  
**Morada**  
**Contribuinte**  
**Telefone**  
**E-mail**

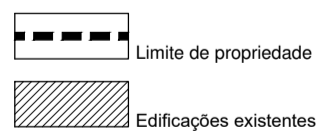
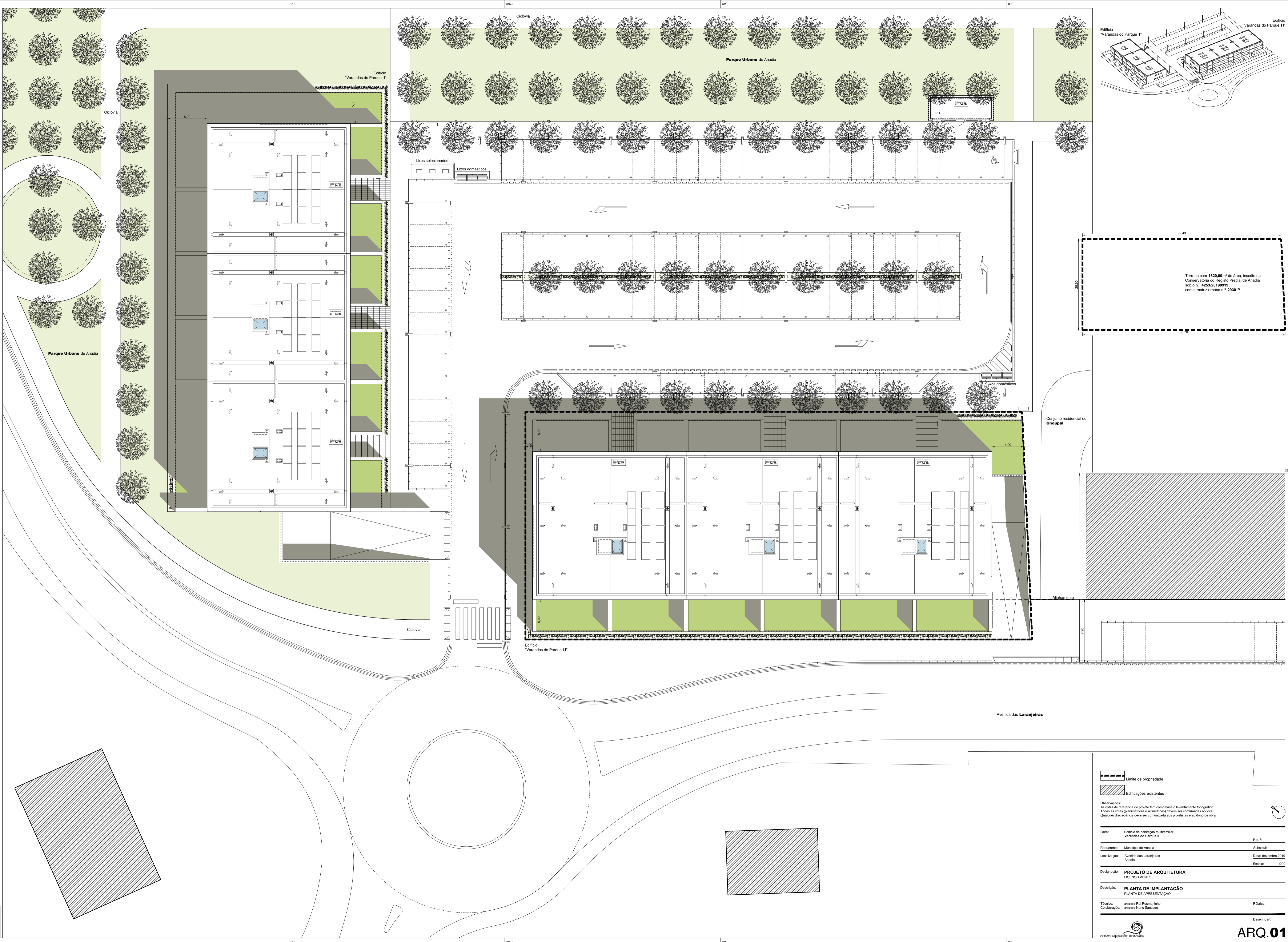
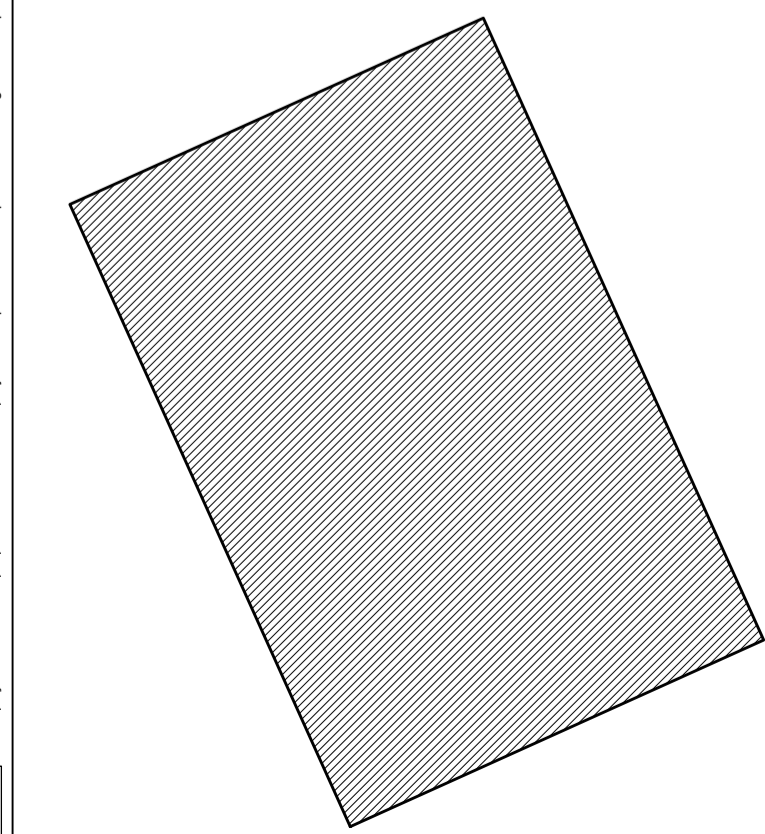
**Prédio**  
**Identificação** U - 2930  
**Freguesia** União das Freguesias de Arcos e Mogofores (\*)  
**Localização** Avenida das Laranjeiras  
**Norte**  
**Sul**  
**Nascente**  
**Poente**

**Localização ortofotomapa** Escala 1:5 000  
Ano 2018



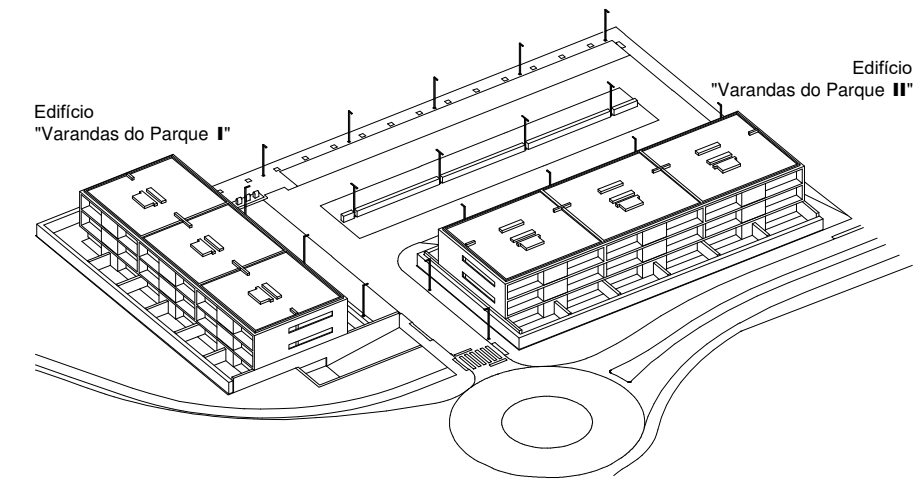
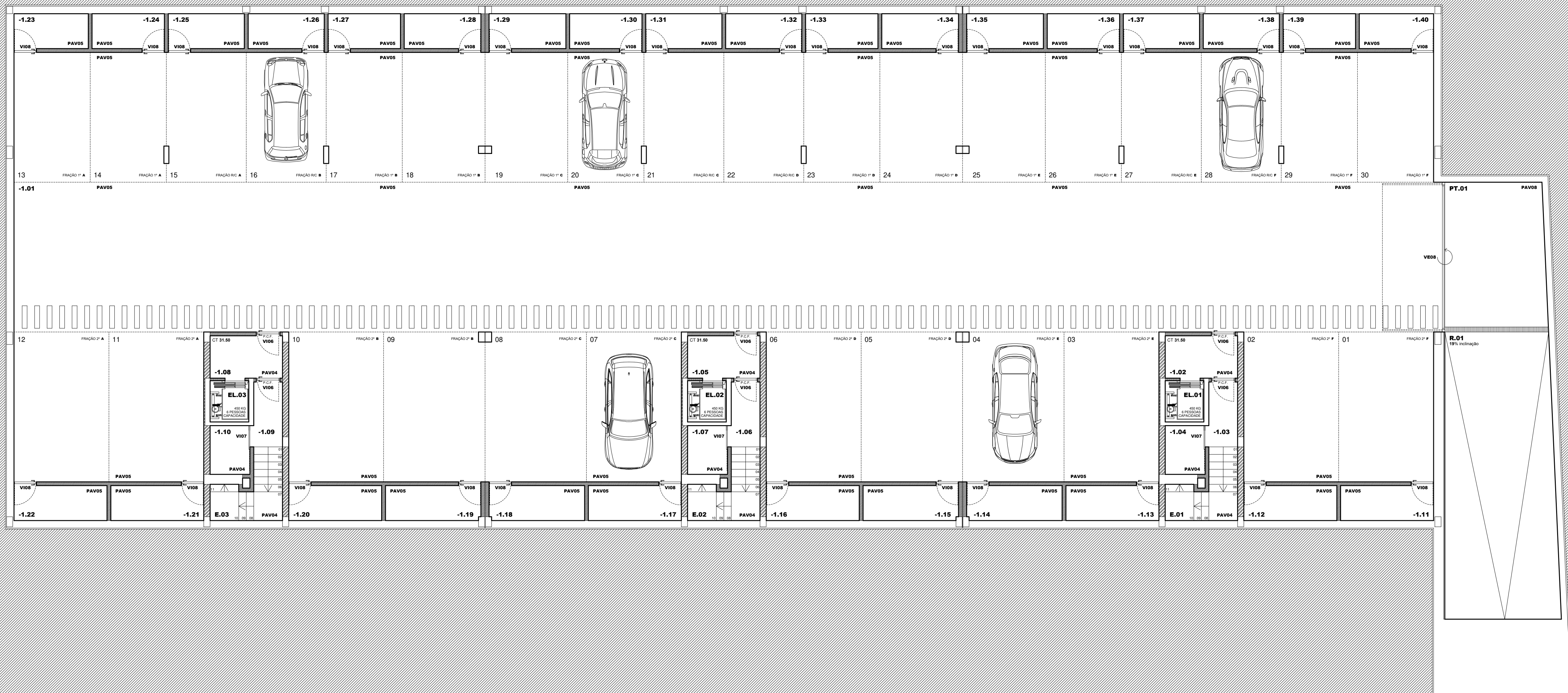
Deverá ser assinalado/delimitado com exatidão, a traço visível, o prédio objeto do pedido

(\*) Freguesia onde se situa o prédio, de acordo com os limites da Carta Administrativa Oficial de Portugal (CAOP) 2016



Observações:  
As cotas de referência do projeto têm como base o levantamento topográfico.  
Todas as cotas (planimétricas e altimétricas) devem ser confirmadas no local.  
Qualquer discrepância deve ser comunicada aos projetistas e ao dono da obra.

Obras:	Edifício de habitação multifamiliar Varandas do Parque II	Ref.º	
Requerente:	Município de Anadia	Substitui:	
Localização:	Avenida das Laranjeiras Anadia	Data:	dezembro 2019
Designação:	<b>PROJETO DE ARQUITETURA</b> LICENCIAMENTO	Escala:	1:200
Descrição:	<b>PLANTA DE IMPLANTAÇÃO</b> PLANTA DE REPRESENTAÇÃO	Rubrica:	
Técnico:	arquiteta Ruy Resurreição		
Colaboração:	arquiteto Nuno Santiago		



**NÍVEL DO PISO INFERIOR**

-1.01	GARAGEM	918,70m²
-1.02	ANTECÂMARA	005,15m²
-1.03	CIRCULAÇÃO	003,25m²
-1.04	ARRUMOS	004,00m²
-1.05	ANTECÂMARA	005,15m²
-1.06	CIRCULAÇÃO	003,25m²
-1.07	ARRUMOS	004,00m²
-1.08	ANTECÂMARA	005,15m²
-1.09	CIRCULAÇÃO	004,00m²
-1.10	ARRUMOS	005,35m²
-1.11	ARRUMOS	005,35m²
-1.12	ARRUMOS	005,35m²
-1.13	ARRUMOS	005,35m²
-1.14	ARRUMOS	005,45m²
-1.15	ARRUMOS	005,45m²
-1.16	ARRUMOS	005,35m²
-1.17	ARRUMOS	005,35m²
-1.18	ARRUMOS	005,45m²
-1.19	ARRUMOS	005,45m²
-1.20	ARRUMOS	005,35m²
-1.21	ARRUMOS	005,35m²
-1.22	ARRUMOS	005,35m²
-1.23	ARRUMOS	004,30m²
-1.24	ARRUMOS	004,20m²
-1.25	ARRUMOS	004,40m²
-1.26	ARRUMOS	004,40m²
-1.27	ARRUMOS	004,20m²
-1.28	ARRUMOS	004,45m²
-1.29	ARRUMOS	004,45m²
-1.30	ARRUMOS	004,20m²
-1.31	ARRUMOS	004,40m²
-1.32	ARRUMOS	004,40m²
-1.33	ARRUMOS	004,20m²
-1.34	ARRUMOS	004,45m²
-1.35	ARRUMOS	004,45m²
-1.36	ARRUMOS	004,20m²
-1.37	ARRUMOS	004,40m²
-1.38	ARRUMOS	004,40m²
-1.39	ARRUMOS	004,20m²
-1.40	ARRUMOS	004,30m²

**DIVERSOS**

R.01	RAMPA EXTERIOR	005,15m²
PT.01	PATAMAR EXTERIOR	003,25m²
E.01	ESCALADA INTERIOR	005,15m²
E.02	ESCALADA INTERIOR	005,15m²
E.03	ESCALADA INTERIOR	005,15m²
EL.01	ELEVADOR	004,00m²
EL.02	ELEVADOR	005,15m²
EL.03	ELEVADOR	004,00m²

**REVESTIMENTO DE COBERTURAS**

COB01	MEMBRANA POLÍMERA
COB02	PINTURA IMPERMEABILIZANTE
COB03	ZINCO

**COMPOSIÇÃO DE PAREDES**

BLOCO TÉRMICO 50x19x15 cm
BLOCO TÉRMICO 50x19x20 cm
BLOCO TÉRMICO 50x19x25 cm
BLOCO TÉRMICO 35x19x30 cm
TUJOLO VAZADO 30x20x11 cm
TUJOLO VAZADO 30x20x15 cm
TUJOLO VAZADO 30x20x20 cm
ESTRUTURA DE AÇO, LÂ MINERAL E GESSO LAMINADO

**REVESTIMENTO DE PAVIMENTOS**

PAV01	SOALHO FLUTUANTE
PAV02	MOSAICO CERÂMICO
PAV03	LAJETA CERÂMICA
PAV04	PINTURA AUTONIVELANTE
PAV05	BETONILHA AFAGADA
PAV06	RELVA NATURAL
PAV07	RELVA SINTÉTICA
PAV08	CUBO DE GRANITO
PAV09	MICROCUBO DE GRANITO
PAV10	"MULCH" DE PINHEIRO
PAV11	ASFALTO

**CARACTERÍSTICAS GÊNICAS DA CONSTRUÇÃO**

ÁREA DE IMPLANTAÇÃO	1232,10m²
ÁREA DE COBERTURAS	1318,95m²
ÁREAS DE CONSTRUÇÃO	
PISO INFERIOR	1202,80m²
PISO TERREO	0930,50m²
PISO 1	0900,10m²
PISO 2	0900,10m²
ÁREA TOTAL	3933,50m²

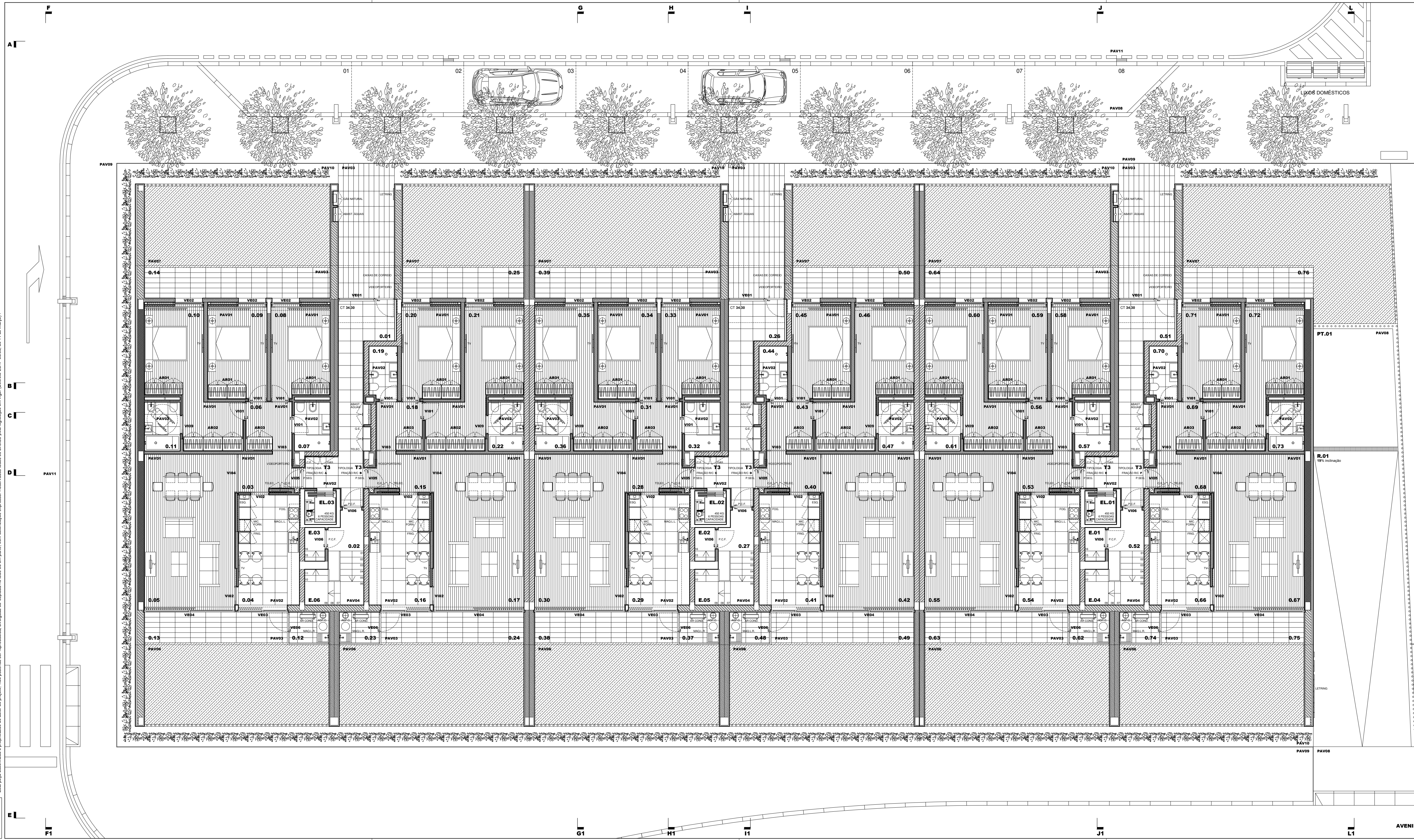
**VOLUMETRIA**

COTA DE SOLEIRA	8800,00m³
CERCEA	034,30
ÁREA DO TERRENO	009,45
	1920,00m³

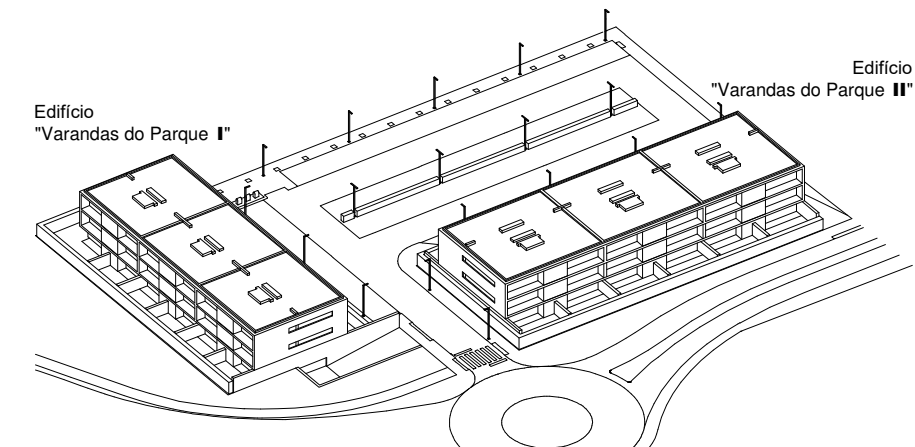
Obras:	Edifício de habitação multifamiliar Varandas do Parque II	Ref. n.º	
Requerente:	Município de Anadia	Substituído:	
Localização:	Avenida das Laranjeiras Anadia	Data:	dezembro 2019
		Escala:	1:100

Designação:	<b>PROJETO DE ARQUITETURA</b> LICENCIAMENTO		
Descrição:	<b>PLANTA DO PISO INFERIOR</b> PLANTA DE APRESENTAÇÃO		
Técnico:	arquiteto Rui Rosmaninho	Rúbrica:	
Colaboração:	arquiteto Nuno Santiago		





CONJUNTO RESIDENCIAL DO CHOUPAL

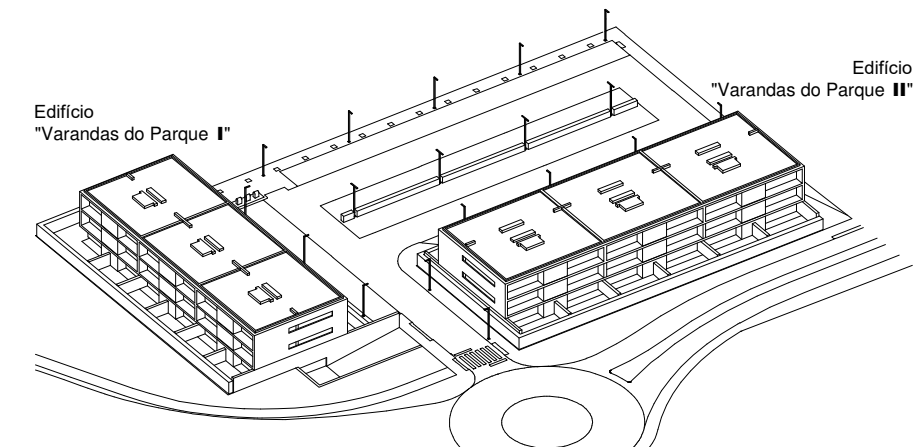
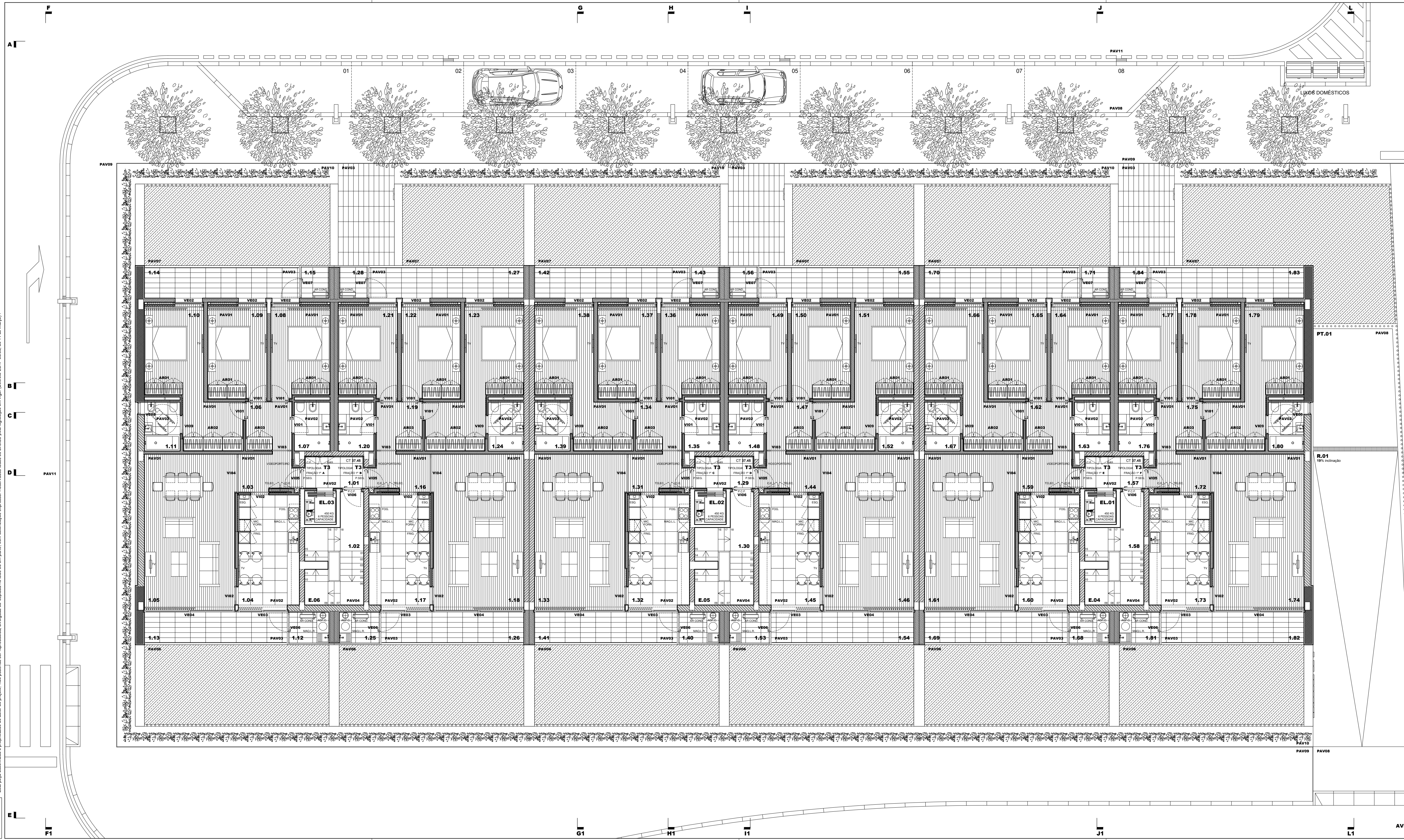


NÍVEL DO PISO TERREO		DIVERSOS	
0.01	ÁTRIO COMUM	018,10m²	R.01 RAMPA EXTERIOR
0.02	PATAMAR DE DISTRIBUIÇÃO	003,30m²	PT.01 PATAMAR EXTERIOR
FR R/C A			E.01 ESCADA INTERIOR
0.03	ÁTRIO PRINCIPAL	005,30m²	E.02 ESCADA INTERIOR
0.04	COZINHA	017,00m²	E.03 ESCADA INTERIOR
0.05	SALA	034,00m²	E.04 ESCADA INTERIOR
0.06	ÁTRIO DE DISTRIBUIÇÃO	005,25m²	E.05 ESCADA INTERIOR
0.07	SANITÁRIOS	004,30m²	E.06 ESCADA INTERIOR
0.08	QUARTO	013,05m²	EL.01 ELEVADOR
0.09	QUARTO	013,40m²	EL.02 ELEVADOR
0.10	QUARTO SUITE	020,20m²	EL.03 ELEVADOR
0.11	SANITÁRIOS	004,30m²	
0.12	CENTRAL TÉCNICA	003,00m²	
0.13	ESPLANADA / SOLÁRIO	010,50m²	
0.14	ESPLANADA / SOLÁRIO	013,65m²	
FR R/C B			
0.15	ÁTRIO PRINCIPAL	005,30m²	
0.16	COZINHA	017,00m²	
0.17	SALA	034,00m²	
0.18	ÁTRIO DE DISTRIBUIÇÃO	005,25m²	
0.19	SANITÁRIOS	003,60m²	
0.20	QUARTO	013,40m²	
0.21	QUARTO SUITE	020,20m²	
0.22	SANITÁRIOS	004,30m²	
0.23	CENTRAL TÉCNICA	003,00m²	
0.24	ESPLANADA / SOLÁRIO	010,50m²	
0.25	ESPLANADA / SOLÁRIO	008,95m²	
FR R/C C			
0.26	ÁTRIO COMUM	018,10m²	0.51 ÁTRIO COMUM
0.27	PATAMAR DE DISTRIBUIÇÃO	003,30m²	0.52 PATAMAR DE DISTRIBUIÇÃO
FR R/C D			
0.28	ÁTRIO PRINCIPAL	005,30m²	0.53 ÁTRIO PRINCIPAL
0.29	COZINHA	017,00m²	0.54 COZINHA
0.30	SALA	034,00m²	0.55 SALA
0.31	ÁTRIO DE DISTRIBUIÇÃO	005,25m²	0.56 ÁTRIO DE DISTRIBUIÇÃO
0.32	SANITÁRIOS	004,30m²	0.57 SANITÁRIOS
0.33	QUARTO	013,05m²	0.58 QUARTO
0.34	QUARTO	013,40m²	0.59 QUARTO
0.35	QUARTO SUITE	020,20m²	0.60 QUARTO SUITE
0.36	SANITÁRIOS	004,30m²	0.61 SANITÁRIOS
0.37	CENTRAL TÉCNICA	003,00m²	0.62 CENTRAL TÉCNICA
0.38	ESPLANADA / SOLÁRIO	010,50m²	0.63 ESPLANADA / SOLÁRIO
0.39	ESPLANADA / SOLÁRIO	013,65m²	0.64 ESPLANADA / SOLÁRIO
FR R/C E			
0.40	ÁTRIO PRINCIPAL	005,30m²	0.65 ÁTRIO PRINCIPAL
0.41	COZINHA	017,00m²	0.66 COZINHA
0.42	SALA	034,00m²	0.67 SALA
0.43	ÁTRIO DE DISTRIBUIÇÃO	005,25m²	0.68 ÁTRIO DE DISTRIBUIÇÃO
0.44	SANITÁRIOS	003,60m²	0.69 SANITÁRIOS
0.45	QUARTO	013,40m²	0.70 QUARTO
0.46	QUARTO SUITE	020,20m²	0.71 QUARTO SUITE
0.47	SANITÁRIOS	004,30m²	0.72 SANITÁRIOS
0.48	CENTRAL TÉCNICA	003,00m²	0.73 CENTRAL TÉCNICA
0.49	ESPLANADA / SOLÁRIO	010,50m²	0.74 ESPLANADA / SOLÁRIO
0.50	ESPLANADA / SOLÁRIO	008,95m²	0.75 ESPLANADA / SOLÁRIO

REVESTIMENTO DE COBERTURAS		REVESTIMENTO DE PAVIMENTOS	
COB01	MEMBRANA POLÍMERA	PAV01	SOALHO FLUTUANTE
COB02	PINTURA IMPERMEABILIZANTE	PAV02	MOSAICO CERÂMICO
COB03	ZINCO	PAV03	LAJETA CERÂMICA
COMPOSIÇÃO DE PAREDES		PAV04	PINTURA AUTONIVELANTE
01	BLOCO TÉRMICO 50x19x15 cm	PAV05	BETONILHA AFAGADA
02	BLOCO TÉRMICO 50x19x20 cm	PAV06	RELVA NATURAL
03	BLOCO TÉRMICO 50x19x25 cm	PAV07	RELVA SINTÉTICA
04	BLOCO TÉRMICO 50x19x30 cm	PAV08	CUBO DE GRANITO
05	BLOCO TÉRMICO 35x19x38 cm	PAV09	MICROCUBO DE GRANITO
06	TUOLO VAZADO 30x20x11 cm	PAV10	"MULCH" DE PINHEIRO
07	TUOLO VAZADO 30x20x15 cm	PAV11	ASFALTO
08	TUOLO VAZADO 30x20x20 cm		
09	ESTRUTURA DE AÇO, LÁ MINERAL E GESSO LAMINADO		

CARACTERÍSTICAS GÊNICAS DA CONSTRUÇÃO		VOLUMETRIA	
ÁREA DE IMPLANTAÇÃO	1232,10m²	COTA DE SOLEIRA	034,30
ÁREA DE COBERTURAS	1318,95m²	CERCEA	009,45
ÁREAS DE CONSTRUÇÃO		ÁREA DO TERRENO	1820,00m²
PISO INFERIOR	1202,80m²		
PISO TERREO	0930,50m²		
PISO 1	0900,10m²		
PISO 2	0900,10m²		
ÁREA TOTAL	3933,50m²		

Obras:	Edifício de habitação multifamiliar Varandas do Parque II	Ref. n.º	
Requerente:	Município de Anadia	Substitui:	
Localização:	Avenida das Laranjeiras Anadia	Data:	dezembro 2019
		Escala:	1:100
Designação:	PROJETO DE ARQUITETURA LICENCIAMENTO		
Descrição:	PLANTA DO PISO TERREO PLANTA DE APRESENTAÇÃO		
Técnico:	arquiteto Rui Rosmaninho	Rúbrica:	
Colaboração:	arquiteto Nuno Santiago		



Edifício "Varandas do Parque I"

**NÍVEL DO PISO 1**

1.01	ÁTRIO COMUM	004,45m²
1.02	PATAMAR DE DISTRIBUIÇÃO FR 1 A	003,50m²
1.03	ÁTRIO PRINCIPAL	005,30m²
1.04	COZINHA	017,00m²
1.05	SALA	034,00m²
1.06	ÁTRIO DE DISTRIBUIÇÃO	005,25m²
1.07	SANTUÁRIOS	004,30m²
1.08	QUARTO	013,05m²
1.09	QUARTO SUÍTE	013,40m²
1.10	QUARTO	020,20m²
1.11	SANTUÁRIOS	004,30m²
1.12	CENTRAL TÉCNICA	003,00m²
1.13	VARANDA	010,50m²
1.14	VARANDA	011,40m²
1.15	ARRUMOS	002,10m²

**FR 1 A**

1.16	ÁTRIO PRINCIPAL	005,30m²
1.17	COZINHA	017,00m²
1.18	SALA	034,00m²
1.19	ÁTRIO DE DISTRIBUIÇÃO	005,25m²
1.20	SANTUÁRIOS	004,30m²
1.21	QUARTO	013,05m²
1.22	QUARTO SUÍTE	020,20m²
1.24	SANTUÁRIOS	004,30m²
1.25	CENTRAL TÉCNICA	003,00m²
1.26	VARANDA	010,50m²
1.27	VARANDA	011,40m²
1.28	ARRUMOS	002,10m²
1.29	ÁTRIO COMUM	004,45m²
1.30	PATAMAR DE DISTRIBUIÇÃO	003,50m²

**FR 1 B**

1.31	ÁTRIO PRINCIPAL	005,30m²
1.32	COZINHA	017,00m²
1.33	SALA	034,00m²
1.34	ÁTRIO DE DISTRIBUIÇÃO	005,25m²
1.35	SANTUÁRIOS	004,30m²
1.36	QUARTO	013,05m²
1.37	QUARTO SUÍTE	020,20m²
1.38	SANTUÁRIOS	004,30m²
1.40	CENTRAL TÉCNICA	003,00m²
1.41	VARANDA	010,50m²
1.42	VARANDA	011,40m²
1.43	ARRUMOS	002,10m²

**FR 1 C**

1.44	ÁTRIO PRINCIPAL	005,30m²
1.45	COZINHA	017,00m²
1.46	SALA	034,00m²
1.47	ÁTRIO DE DISTRIBUIÇÃO	005,25m²
1.48	SANTUÁRIOS	004,30m²
1.49	QUARTO	013,05m²
1.50	QUARTO SUÍTE	020,20m²
1.52	SANTUÁRIOS	004,30m²
1.53	CENTRAL TÉCNICA	003,00m²
1.54	VARANDA	010,50m²
1.55	VARANDA	011,40m²
1.56	ARRUMOS	002,10m²

**FR 1 D**

1.57	ÁTRIO PRINCIPAL	005,30m²
1.58	COZINHA	017,00m²
1.59	SALA	034,00m²
1.60	ÁTRIO DE DISTRIBUIÇÃO	005,25m²
1.61	SANTUÁRIOS	004,30m²
1.62	QUARTO	013,05m²
1.63	QUARTO SUÍTE	020,20m²
1.65	SANTUÁRIOS	004,30m²
1.67	CENTRAL TÉCNICA	003,00m²
1.68	VARANDA	010,50m²
1.69	VARANDA	011,40m²
1.70	ARRUMOS	002,10m²

**FR 1 E**

1.71	ÁTRIO PRINCIPAL	005,30m²
1.72	COZINHA	017,00m²
1.73	SALA	034,00m²
1.74	ÁTRIO DE DISTRIBUIÇÃO	005,25m²
1.75	SANTUÁRIOS	004,30m²
1.76	QUARTO	013,05m²
1.77	QUARTO SUÍTE	020,20m²
1.78	SANTUÁRIOS	004,30m²
1.79	CENTRAL TÉCNICA	003,00m²
1.80	VARANDA	010,50m²
1.81	VARANDA	011,40m²
1.82	ARRUMOS	002,10m²

**FR 1 F**

1.83	ÁTRIO PRINCIPAL	005,30m²
1.84	COZINHA	017,00m²
1.85	SALA	034,00m²
1.86	ÁTRIO DE DISTRIBUIÇÃO	005,25m²
1.87	SANTUÁRIOS	004,30m²
1.88	QUARTO	013,05m²
1.89	QUARTO SUÍTE	020,20m²
1.90	SANTUÁRIOS	004,30m²
1.91	CENTRAL TÉCNICA	003,00m²
1.92	VARANDA	010,50m²
1.93	VARANDA	011,40m²
1.94	ARRUMOS	002,10m²

**DIVERSOS**

R.01	RAMPA EXTERIOR	004,45m²
PT.01	PATAMAR EXTERIOR	003,50m²
E.04	ESCADARIA INTERIOR	004,30m²
E.05	ESCADARIA INTERIOR	004,30m²
E.06	ESCADARIA INTERIOR	004,30m²
EL.01	ELEVADOR	004,30m²
EL.02	ELEVADOR	004,30m²
EL.03	ELEVADOR	004,30m²

**REVESTIMENTO DE COBERTURAS**

COB01	MEMBRANA POLÍMERA
COB02	PINTURA IMPERMEABILIZANTE
COB03	ZINCO

**COMPOSIÇÃO DE PAREDES**

P01	BLOCO TÉRMICO 50x19x15 cm
P02	BLOCO TÉRMICO 50x19x20 cm
P03	BLOCO TÉRMICO 50x19x25 cm
P04	BLOCO TÉRMICO 50x19x30 cm
P05	BLOCO TÉRMICO 35x19x38 cm
P06	TUOLO VAZADO 30x20x11 cm
P07	TUOLO VAZADO 30x20x15 cm
P08	TUOLO VAZADO 30x20x20 cm
P09	ESTRUTURA DE AÇO, LÁ MINERAL E GESSO LAMINADO

**REVESTIMENTO DE PAVIMENTOS**

PAV01	SOALHO FLUTUANTE
PAV02	MOSAICO CERÂMICO
PAV03	LAJETA CERÂMICA
PAV04	PINTURA AUTONIVELANTE
PAV05	BETONILHA AFAGADA
PAV06	RELVA NATURAL
PAV07	RELVA SINTÉTICA
PAV08	CUBO DE GRANITO
PAV09	MICROCUBO DE GRANITO
PAV10	"MULCH" DE PINHEIRO
PAV11	ASFALTO

**CARACTERÍSTICAS GÊNICAS DA CONSTRUÇÃO**

ÁREA DE IMPLANTAÇÃO	1232,10m²	VOLUMETRIA	8800,00m³
ÁREA DE COBERTURAS	1318,95m²	COTA DE SOLEIRA	034,30
ÁREAS DE CONSTRUÇÃO		CERCA	009,45
PISO INFERIOR	1202,80m²	ÁREA DO TERRENO	1820,00m²
PISO 1	0900,10m²		
PISO 2	0900,10m²		
ÁREA TOTAL	3933,50m²		

**REVESTIMENTO DE COBERTURAS**

COB01	MEMBRANA POLÍMERA
COB02	PINTURA IMPERMEABILIZANTE
COB03	ZINCO

**COMPOSIÇÃO DE PAREDES**

P01	BLOCO TÉRMICO 50x19x15 cm
P02	BLOCO TÉRMICO 50x19x20 cm
P03	BLOCO TÉRMICO 50x19x25 cm
P04	BLOCO TÉRMICO 50x19x30 cm
P05	BLOCO TÉRMICO 35x19x38 cm
P06	TUOLO VAZADO 30x20x11 cm
P07	TUOLO VAZADO 30x20x15 cm
P08	TUOLO VAZADO 30x20x20 cm
P09	ESTRUTURA DE AÇO, LÁ MINERAL E GESSO LAMINADO

**REVESTIMENTO DE PAVIMENTOS**

PAV01	SOALHO FLUTUANTE
PAV02	MOSAICO CERÂMICO
PAV03	LAJETA CERÂMICA
PAV04	PINTURA AUTONIVELANTE
PAV05	BETONILHA AFAGADA
PAV06	RELVA NATURAL
PAV07	RELVA SINTÉTICA
PAV08	CUBO DE GRANITO
PAV09	MICROCUBO DE GRANITO
PAV10	"MULCH" DE PINHEIRO
PAV11	ASFALTO

**CARACTERÍSTICAS GÊNICAS DA CONSTRUÇÃO**

ÁREA DE IMPLANTAÇÃO	1232,10m²	VOLUMETRIA	8800,00m³
ÁREA DE COBERTURAS	1318,95m²	COTA DE SOLEIRA	034,30
ÁREAS DE CONSTRUÇÃO		CERCA	009,45
PISO INFERIOR	1202,80m²	ÁREA DO TERRENO	1820,00m²
PISO 1	0900,10m²		
PISO 2	0900,10m²		
ÁREA TOTAL	3933,50m²		

Obra: Edifício de habitação multifamiliar Varandas do Parque II Ref. n.º

Requerente: Município de Anadia Substituído:

Localização: Avenida das Laranjeiras Anadia Data: dezembro 2019 Escala: 1:100

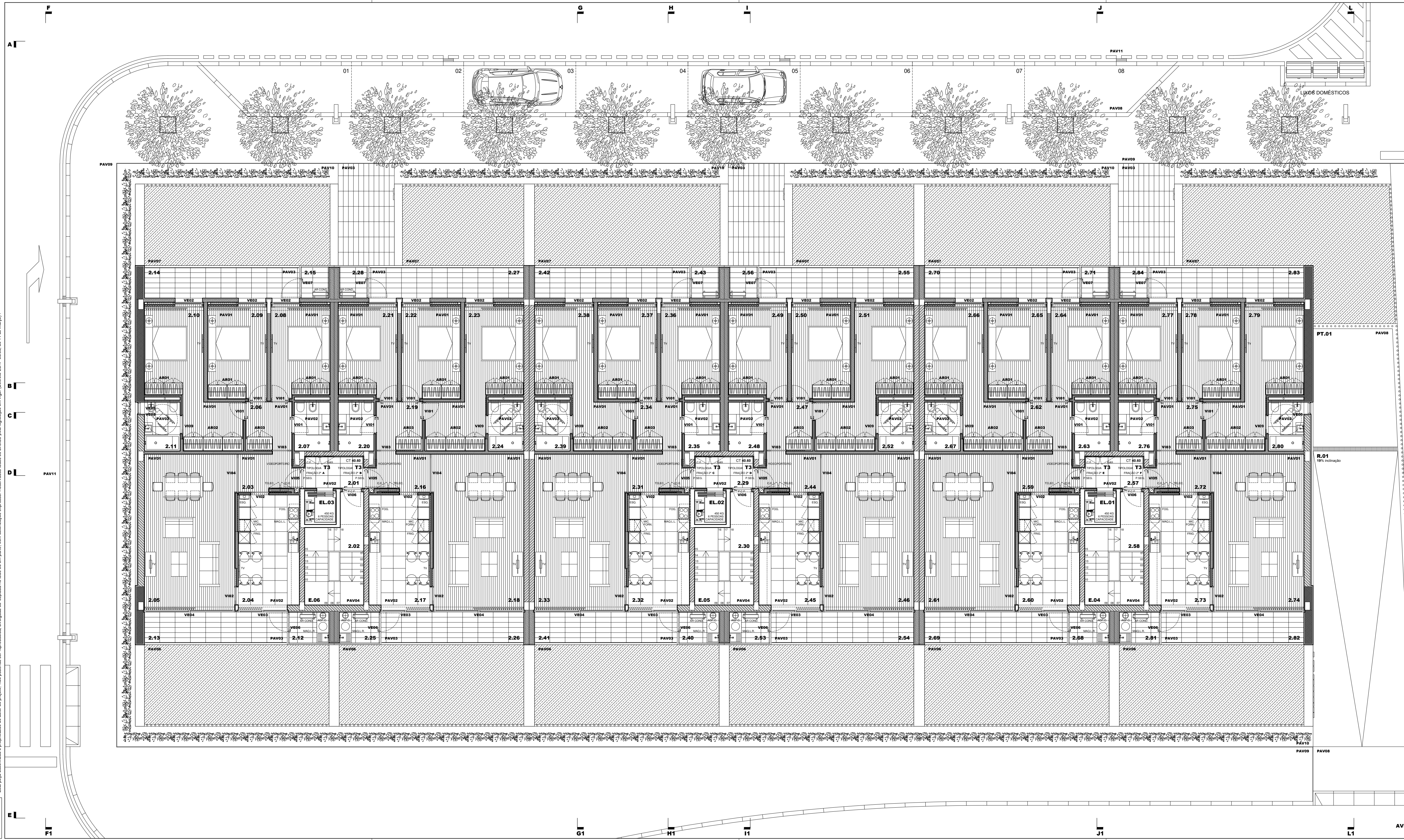
Designação: PROJETO DE ARQUITETURA LICENCIAMENTO

Descrição: PLANTA DO PISO 1 PLANTA DE APRESENTAÇÃO

Técnico: arquiteto Rui Rosmaninho Rubrica:

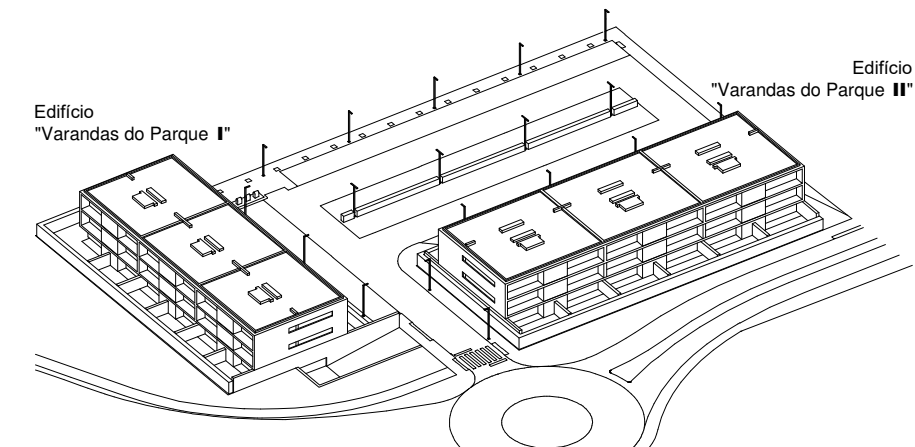
Colaboração: arquiteto Nuno Santiago

Desenho nº:



CONJUNTO RESIDENCIAL DO CHOUPAL

AVENIDA DAS LARANJEIRAS



NÍVEL DO PISO 2

2.01	ÁTRIO COMUM	004,45m²
2.02	PATAMAR DE DISTRIBUIÇÃO	003,50m²
FR 2ª A		
2.03	ÁTRIO PRINCIPAL	005,30m²
2.04	COZINHA	017,00m²
2.05	SALA	034,00m²
2.06	ÁTRIO DE DISTRIBUIÇÃO	005,25m²
2.07	SANTUÁRIOS	004,30m²
2.08	QUARTO	013,05m²
2.09	QUARTO SUÍTE	013,40m²
2.10	QUARTO SUÍTE	020,20m²
2.11	SANTUÁRIOS	004,30m²
2.12	CENTRAL TÉCNICA	003,00m²
2.13	VARANDA	010,50m²
2.14	VARANDA	011,40m²
2.15	ARRUMOS	002,10m²
FR 2ª B		
2.16	ÁTRIO PRINCIPAL	005,30m²
2.17	COZINHA	017,00m²
2.18	SALA	034,00m²
2.19	ÁTRIO DE DISTRIBUIÇÃO	005,25m²
2.20	SANTUÁRIOS	004,30m²
2.21	QUARTO	013,05m²
2.22	QUARTO	013,40m²
2.23	QUARTO SUÍTE	020,20m²
2.24	SANTUÁRIOS	004,30m²
2.25	CENTRAL TÉCNICA	003,00m²
2.26	VARANDA	010,50m²
2.27	VARANDA	011,40m²
2.28	ARRUMOS	002,10m²
2.29	ÁTRIO COMUM	004,45m²
2.30	PATAMAR DE DISTRIBUIÇÃO	003,50m²
FR 2ª C		
2.31	ÁTRIO PRINCIPAL	005,30m²
2.32	COZINHA	017,00m²
2.33	SALA	034,00m²
2.34	ÁTRIO DE DISTRIBUIÇÃO	005,25m²
2.35	SANTUÁRIOS	004,30m²
2.36	QUARTO	013,05m²
2.37	QUARTO	013,40m²
2.38	QUARTO SUÍTE	020,20m²
2.39	SANTUÁRIOS	004,30m²
2.40	CENTRAL TÉCNICA	003,00m²
2.41	VARANDA	010,50m²
2.42	VARANDA	011,40m²
2.43	ARRUMOS	002,10m²
FR 2ª D		
2.44	ÁTRIO PRINCIPAL	005,30m²
2.45	COZINHA	017,00m²
2.46	SALA	034,00m²
2.47	ÁTRIO DE DISTRIBUIÇÃO	005,25m²
2.48	SANTUÁRIOS	004,30m²
2.49	QUARTO	013,05m²
2.50	QUARTO	013,40m²
2.51	QUARTO SUÍTE	020,20m²
2.52	SANTUÁRIOS	004,30m²
2.53	CENTRAL TÉCNICA	003,00m²
2.54	VARANDA	010,50m²
2.55	VARANDA	011,40m²
2.56	ARRUMOS	002,10m²
FR 2ª E		
2.57	ÁTRIO PRINCIPAL	005,30m²
2.58	PATAMAR DE DISTRIBUIÇÃO	003,50m²
FR 2ª F		
2.59	ÁTRIO PRINCIPAL	005,30m²
2.60	COZINHA	017,00m²
2.61	SALA	034,00m²
2.62	ÁTRIO DE DISTRIBUIÇÃO	005,25m²
2.63	SANTUÁRIOS	004,30m²
2.64	QUARTO	013,05m²
2.65	QUARTO	013,40m²
2.66	QUARTO SUÍTE	020,20m²
2.67	SANTUÁRIOS	004,30m²
2.68	CENTRAL TÉCNICA	003,00m²
2.69	VARANDA	010,50m²
2.70	VARANDA	011,40m²
2.71	ARRUMOS	002,10m²
FR 2ª G		
2.72	ÁTRIO PRINCIPAL	005,30m²
2.73	COZINHA	017,00m²
2.74	SALA	034,00m²
2.75	ÁTRIO DE DISTRIBUIÇÃO	005,25m²
2.76	SANTUÁRIOS	004,30m²
2.77	QUARTO	013,05m²
2.78	QUARTO	013,40m²
2.79	QUARTO SUÍTE	020,20m²
2.80	SANTUÁRIOS	004,30m²
2.81	CENTRAL TÉCNICA	003,00m²
2.82	VARANDA	010,50m²
2.83	VARANDA	011,40m²
2.84	ARRUMOS	002,10m²

REVESTIMENTO DE COBERTURAS

COB01	MEMBRANA POLÍMERA
COB02	PINTURA IMPERMEABILIZANTE
COB03	ZINCO

REVESTIMENTO DE PAVIMENTOS

PAV01	SOALHO FLUTUANTE
PAV02	MOSAICO CERÂMICO
PAV03	LAJETA CERÂMICA
PAV04	PINTURA AUTONIVELANTE
PAV05	BETONILHA AFAGADA
PAV06	RELVA NATURAL
PAV07	RELVA SINTÉTICA
PAV08	CUBO DE GRANITO
PAV09	MICROCUBO DE GRANITO
PAV10	"MULCH" DE PINHEIRO
PAV11	ASFALTO

COMPOSIÇÃO DE PAREDES

---	BLOCO TÉRMICO 50x19x15 cm
---	BLOCO TÉRMICO 50x19x20 cm
---	BLOCO TÉRMICO 50x19x25 cm
---	BLOCO TÉRMICO 50x19x30 cm
---	BLOCO TÉRMICO 35x19x38 cm
---	TUOLO VAZADO 30x20x11 cm
---	TUOLO VAZADO 30x20x15 cm
---	TUOLO VAZADO 30x20x20 cm
---	ESTRUTURA DE AÇO, LÁ MINERAL E GESSO LAMINADO

REVESTIMENTO DE COBERTURAS

COB01	MEMBRANA POLÍMERA
COB02	PINTURA IMPERMEABILIZANTE
COB03	ZINCO

REVESTIMENTO DE PAVIMENTOS

PAV01	SOALHO FLUTUANTE
PAV02	MOSAICO CERÂMICO
PAV03	LAJETA CERÂMICA
PAV04	PINTURA AUTONIVELANTE
PAV05	BETONILHA AFAGADA
PAV06	RELVA NATURAL
PAV07	RELVA SINTÉTICA
PAV08	CUBO DE GRANITO
PAV09	MICROCUBO DE GRANITO
PAV10	"MULCH" DE PINHEIRO
PAV11	ASFALTO

REVESTIMENTO DE COBERTURAS

COB01	MEMBRANA POLÍMERA
COB02	PINTURA IMPERMEABILIZANTE
COB03	ZINCO

REVESTIMENTO DE PAVIMENTOS

PAV01	SOALHO FLUTUANTE
PAV02	MOSAICO CERÂMICO
PAV03	LAJETA CERÂMICA
PAV04	PINTURA AUTONIVELANTE
PAV05	BETONILHA AFAGADA
PAV06	RELVA NATURAL
PAV07	RELVA SINTÉTICA
PAV08	CUBO DE GRANITO
PAV09	MICROCUBO DE GRANITO
PAV10	"MULCH" DE PINHEIRO
PAV11	ASFALTO

CARACTERÍSTICAS GÊNICAS DA CONSTRUÇÃO

ÁREA DE IMPLANTAÇÃO	1232,10m²	VOLUMETRIA	8800,00m³
ÁREA DE COBERTURAS	1318,95m²	COTA DE SOLEIRA	034,30
ÁREAS DE CONSTRUÇÃO		CERCA	009,45
PISO INFERIOR	1202,80m²	ÁREA DO TERRENO	1820,00m²
PISO TERREO	0930,50m²		
PISO 1	0900,10m²		
PISO 2	0900,10m²		
ÁREA TOTAL	3933,50m²		

Obra: Edifício de habitação multifamiliar Varandas do Parque II

Requerente: Município de Anadia

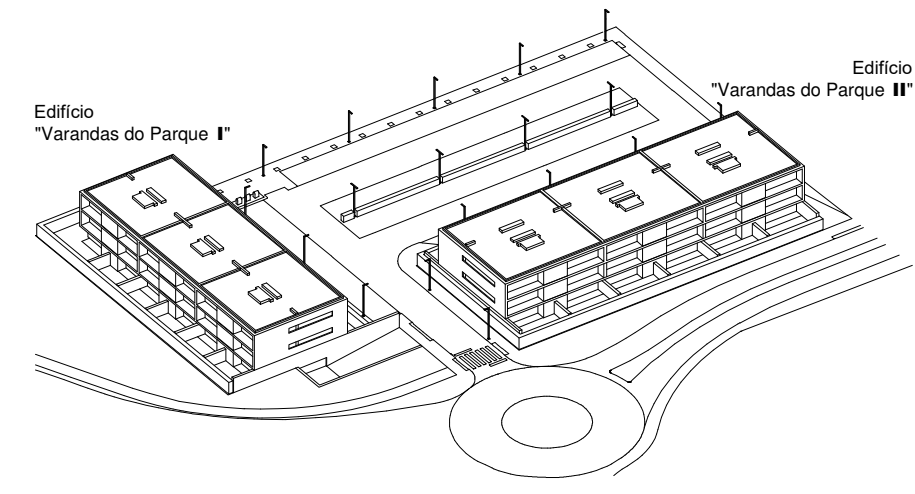
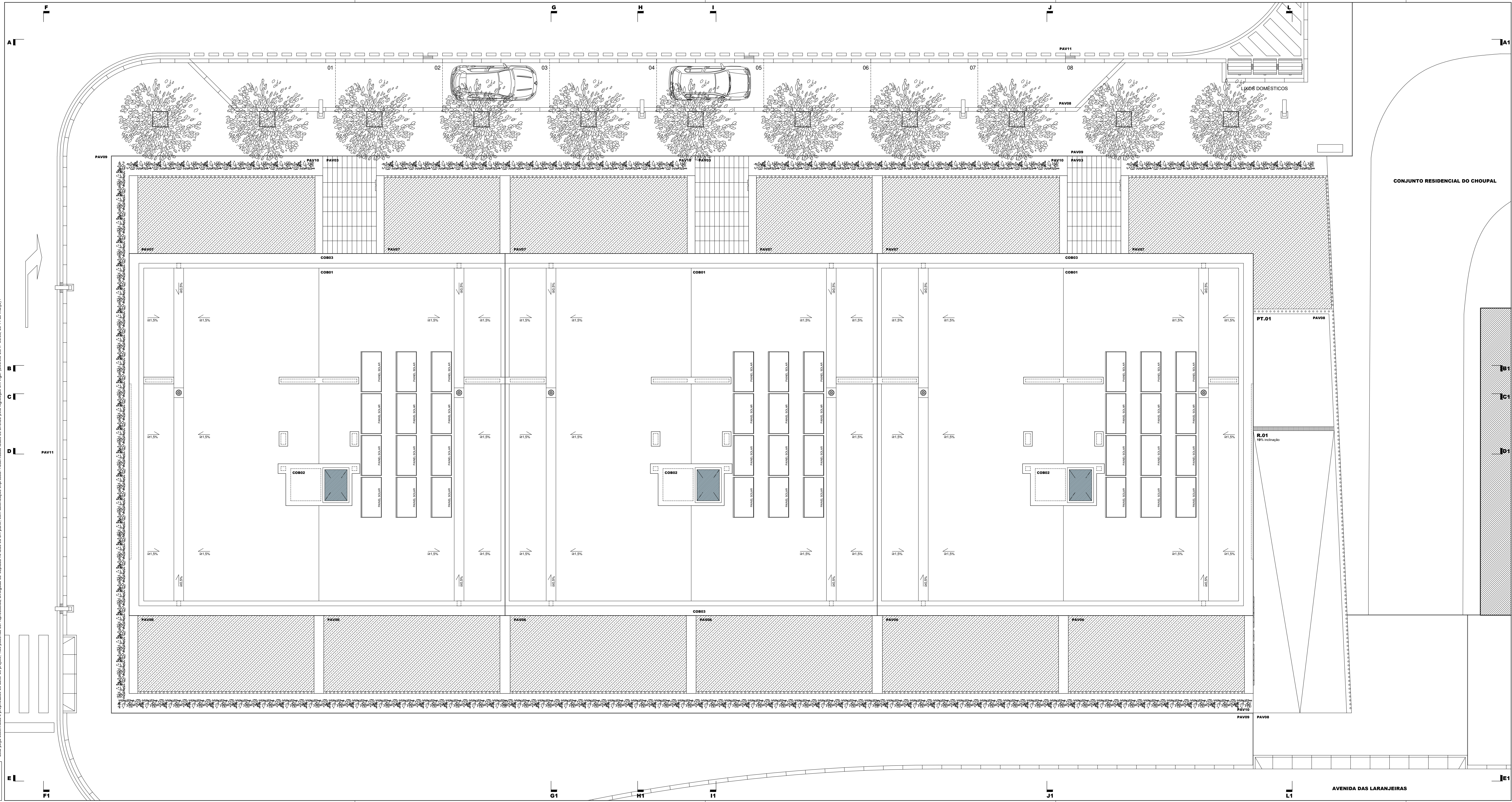
Localização: Avenida das Laranjeiras Anadia

Designação: PROJETO DE ARQUITETURA LICENCIAMENTO

Descrição: PLANTA DO PISO 2 PLANTA DE APRESENTAÇÃO

Técnico: arquiteto Rui Rosmaninho arquiteta Nuno Santiago

Escala: 1:100



CONJUNTO RESIDENCIAL DO CHOUPAL

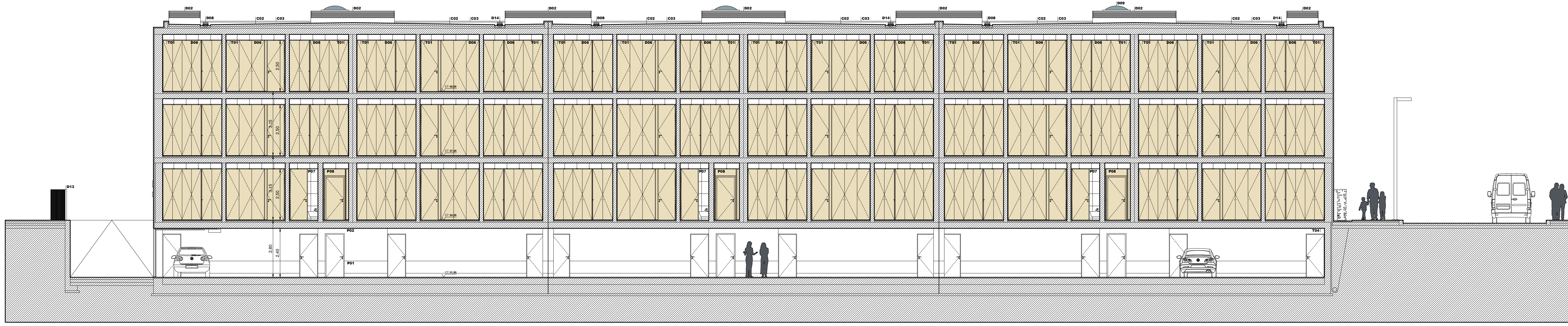
REVESTIMENTO DE COBERTURAS		REVESTIMENTO DE PAVIMENTOS	
COB01	MEMBRANA POLIMÉRICA	PAV01	SOALHO FLUTUANTE
COB02	PINTURA IMPERMEABILIZANTE	PAV02	MOSAICO CERÂMICO
COB03	ZINCO	PAV03	LAJETA CERÂMICA
COMPOSIÇÃO DE PAREDES		PAV04	PINTURA AUTONIVELANTE
[Hatched Pattern]	BLOCO TÉRMICO 50x19x15 cm	PAV05	BETONILHA AFAGADA
[Hatched Pattern]	BLOCO TÉRMICO 50x19x20 cm	PAV06	RELVA NATURAL
[Hatched Pattern]	BLOCO TÉRMICO 50x19x25 cm	PAV07	RELVA SINTÉTICA
[Hatched Pattern]	BLOCO TÉRMICO 50x19x30 cm	PAV08	CUBO DE GRANITO
[Hatched Pattern]	BLOCO TÉRMICO 35x19x38 cm	PAV09	MICROCUBO DE GRANITO
[Hatched Pattern]	TUJOLO VAZADO 30x20x11 cm	PAV10	"MULCH" DE PINHEIRO
[Hatched Pattern]	TUJOLO VAZADO 30x20x15 cm	PAV11	ASFALTO
[Hatched Pattern]	TUJOLO VAZADO 30x20x20 cm		
[Hatched Pattern]	ESTRUTURA DE AÇO, LÂ MINERAL E GESSO LAMINADO		

CARACTERÍSTICAS GÊNICAS DA CONSTRUÇÃO		DA CONSTRUÇÃO	
ÁREA DE IMPLANTÇÃO	1232,10m²	VOLUMETRIA	8800,00m³
ÁREA DE COBERTURAS	1318,95m²	COTA DE SOLEIRA	034,30
ÁREAS DE CONSTRUÇÃO		CERCEA	009,45
PISO INFERIOR	1202,80m²	ÁREA DO TERRENO	1820,00m²
PISO TERREO	0930,50m²		
PISO 1	0900,10m²		
PISO 2	0900,10m²		
ÁREA TOTAL	3933,50m²		

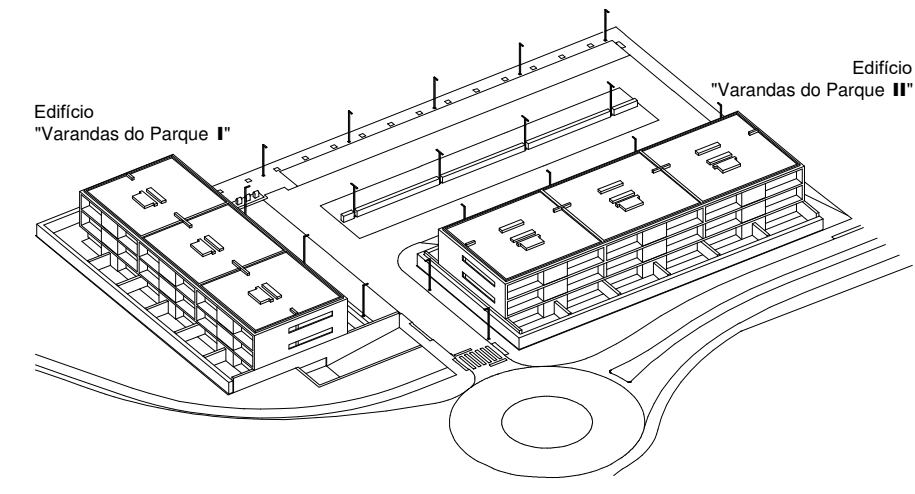
Obra:	Edifício de habitação multifamiliar Varandas do Parque II	Ref. n.º	
Requerente:	Município de Anadia	Substitui:	
Localização:	Avenida das Laranjeiras Anadia	Data:	dezembro 2019
		Escala:	1:100
Designação:	PROJETO DE ARQUITETURA LICENCIAMENTO		
Descrição:	PLANTA DE COBERTURAS PLANTA DE APRESENTAÇÃO		
Técnico:	arquiteto Rui Rosmaninho	Rúbrica:	
Colaboração:	arquiteto Nuno Santiago		



SECÇÃO LONGITUDINAL A1|A (ALÇADO FRONTAL)



SECÇÃO LONGITUDINAL B1|B



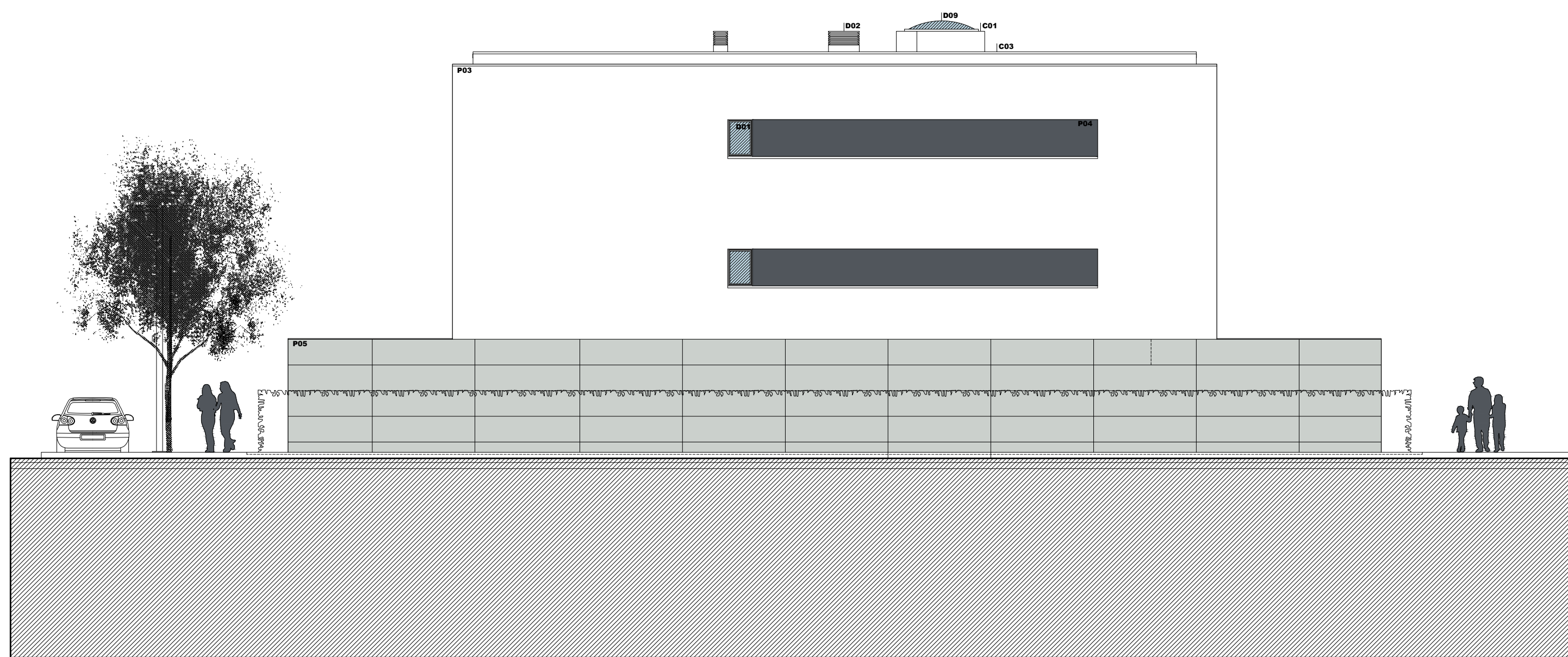
Edifício "Varandas do Parque I" Edifício "Varandas do Parque II"

- PAREDES:**
- P01 REBOCO PROJETADO COM PINTURA BRANCA
  - P02 REBOCO PROJETADO COM PINTURA CINZA
  - P03 SISTEMA DE ISOLAMENTO TÉRMICO EXTERIOR COM ACABAMENTO EM REBOCO DELGADO ARMADO E PINTURA BRANCA
  - P04 SISTEMA DE ISOLAMENTO TÉRMICO EXTERIOR COM ACABAMENTO EM REBOCO DELGADO ARMADO E PINTURA CINZA
  - P05 FACHADA VENTILADA COM REVESTIMENTO EM PAINÉIS "EURONIT" E ISOLAMENTO EM ESPUMA DE POLIURETANO RÍGIDO PROJETADO
  - P06 REIMATE EM CHAPA DE ALUMÍNIO
  - P07 MOSAICO CERÂMICO
  - P08 CONTRAPLACADO COM LACAGEM EM BRANCO MATE
  - P09 RODAPÉ EM MADEIRA
  - P10 BETÃO COM PINTURA CINZA
  - P11 VINIL IMPRESSO LAMINADO COM DECORAÇÃO
- TETOS:**
- T01 TETO FALSO EM GESSO LAMINADO NORMAL COM PINTURA BRANCA
  - T02 TETO FALSO EM GESSO LAMINADO HIDROFUGADO COM PINTURA BRANCA
  - T03 SISTEMA DE ISOLAMENTO TÉRMICO EXTERIOR COM ACABAMENTO EM REBOCO DELGADO ARMADO E PINTURA BRANCA
  - T04 REBOCO PROJETADO COM PINTURA CINZA
- COBERTURAS:**
- C01 SISTEMA DE IMPERMEABILIZAÇÃO COM PINTURA BRANCA
  - C02 SISTEMA DE IMPERMEABILIZAÇÃO COM MEMBRANA POLÍMERA E CAMADA DE PROTEÇÃO EM SEIXO DE MÁRMORE
  - C03 CAPEAMENTO EM ZINCO PRÉ-ENVELHECIDO
- DIVERSOS:**
- D01 CANCELARIA EM PERFIS DE ALUMÍNIO LACADO DE COR CINZA, COM ROTURA TÉRMICA E VIDRO DUPLO BAIXO EMISSIVO
  - D02 GRELHA DE VENTILAÇÃO EM PERFIS DE ALUMÍNIO LACADO DE COR CINZA
  - D03 LÂMINAS EM ALUMÍNIO LACADO DE COR CINZA, COM ESTRUTURA DE SUORTE EM PERFIS DE AÇO COM PINTURA DE COR CINZA
  - D04 GUARDA DE PROTEÇÃO EM VIDRO TEMPERADO LAMINADO
  - D05 DIVISÓRIA INTERIOR EM VIDRO TEMPERADO LAMINADO
  - D06 ARMÁRIO ROUPEIRO EM ESTRUTURA DE MADEIRA COM LACAGEM EM BRANCO MATE
  - D07 ARMÁRIO CONTADORES EM ESTRUTURA DE MADEIRA COM LACAGEM EM BRANCO MATE
  - D08 TUBO LADRÃO EM ZINCO
  - D09 SISTEMA DE CAPTAÇÃO DE LUZ NATURAL
  - D10 PORTÃO COM REVESTIMENTO EM CHAPA LISA DE ALUMÍNIO EM COR CINZA
  - D11 PORTAS METÁLICAS COM REVESTIMENTO EM CHAPA LISA DE AÇO EM COR CINZA
  - D12 GUARDA METÁLICA INTERIOR EM ESTRUTURA COM REVESTIMENTO EM CHAPA LISA DE AÇO, COM ACABAMENTO EM COR CINZA (TRATAMENTO SUPERFICIAL DE AÇO COM GALVANIZAÇÃO A QUENTE E ACABAMENTO COM PINTURA ELETROSTÁTICA POLIÉSTER TEXTURADA)
  - D13 GUARDA METÁLICA EXTERIOR EM TUBO DE AÇO REDONDO, COM ACABAMENTO EM COR CINZA (TRATAMENTO SUPERFICIAL DE AÇO COM GALVANIZAÇÃO A QUENTE E ACABAMENTO COM PINTURA ELETROSTÁTICA POLIÉSTER TEXTURADA)
  - D14 SISTEMA DE DRENAGEM DE ÁGUAS PLUVIAS ATRAVÉS DE DEPRESSÃO INDUZIDA POR GRAVIDADE

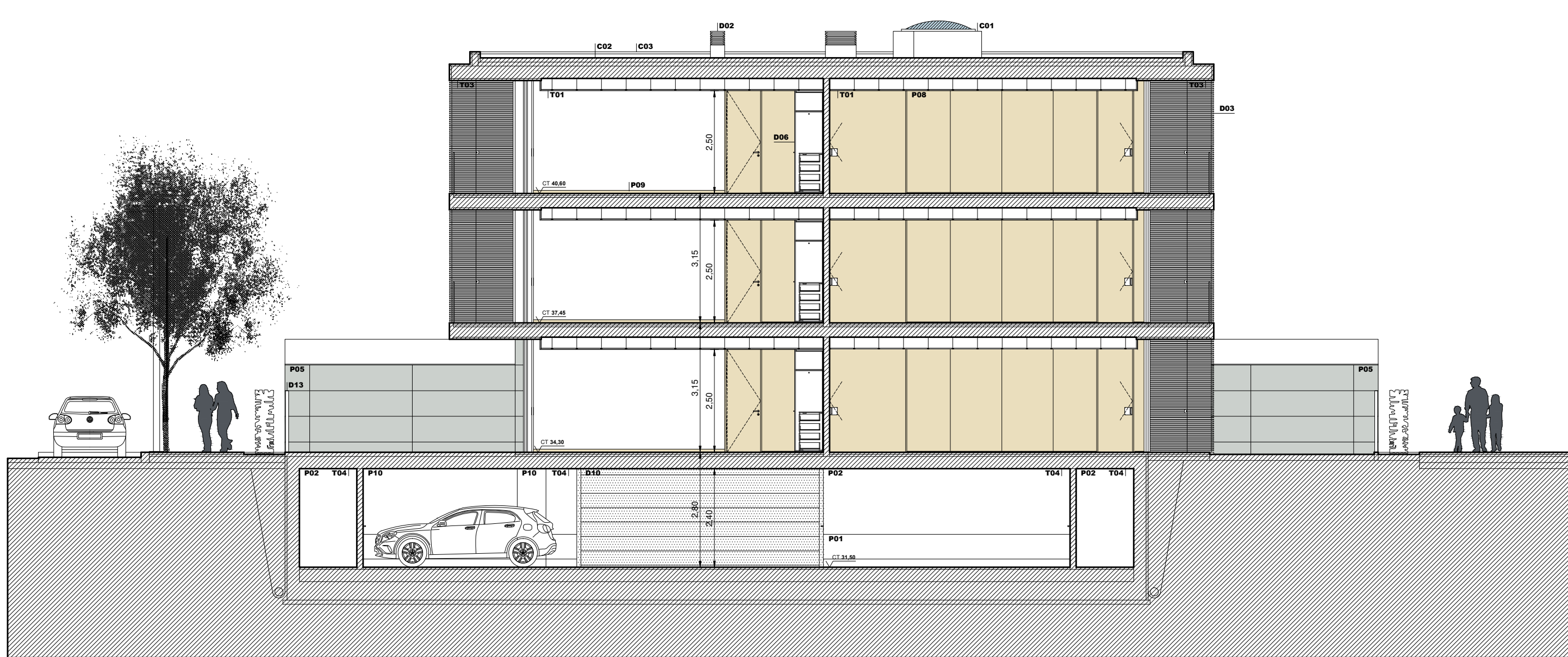
Obras:	Edifício de habitação multifamiliar Varandas do Parque II	Ref. n.º	
Requerente:	Município de Anadia	Substitui:	
Localização:	Avenida das Laranjeiras Anadia	Data:	dezembro 2019
Designação:	PROJETO DE ARQUITETURA LICENCIAMENTO	Escala:	1:100
Descrição:	SEÇÕES A1   A E B1   B		
Técnico:	arquiteto Rui Rosmaninho	Rúbrica:	
Colaboração:	arquiteto Nuno Santiago	Desenho nº:	



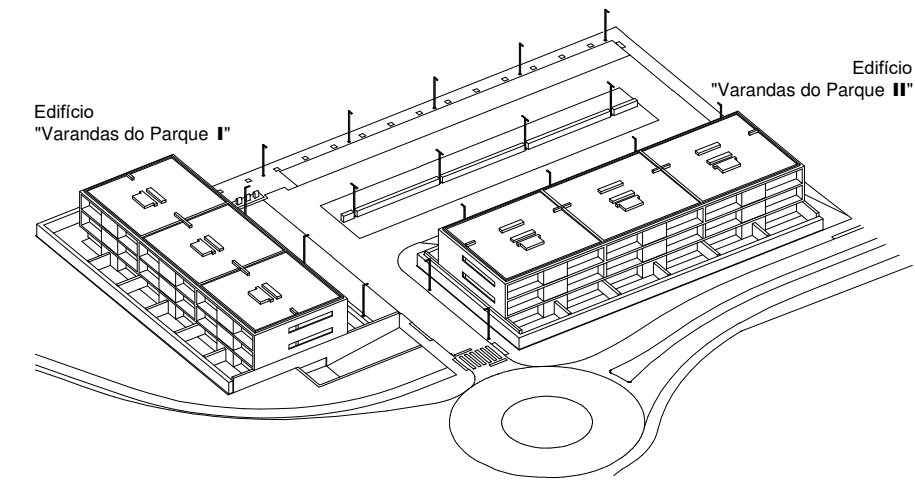
SECÇÃO LONGITUDINAL E|E1 (ALÇADO POSTERIOR)



SECÇÃO TRANSVERSAL F|F1 (ALÇADO LATERAL DIREITO)



SECÇÃO TRANSVERSAL G|G1



Edifício "Varandas do Parque I" Edifício "Varandas do Parque II"

- PAREDES**
- P01 REBOCO PROJETADO COM PINTURA BRANCA
- P02 REBOCO PROJETADO COM PINTURA CINZA
- P03 SISTEMA DE ISOLAMENTO TÉRMICO EXTERIOR COM ACABAMENTO EM REBOCO DELGADO ARMADO E PINTURA BRANCA
- P04 SISTEMA DE ISOLAMENTO TÉRMICO EXTERIOR COM ACABAMENTO EM REBOCO DELGADO ARMADO E PINTURA CINZA
- P05 FACHADA VENTILADA COM REVESTIMENTO EM PAINÉIS "EURONIT" E ISOLAMENTO EM ESPUMA DE POLIURETANO RÍGIDO PROJETADO
- P06 REIMATE EM CHAPA DE ALUMÍNIO
- P07 MOSAICO CERÂMICO
- P08 CONTRAPLACADO COM LACAGEM EM BRANCO MATE
- P09 RODAPÉ EM MADEIRA
- P10 BETÃO COM PINTURA CINZA
- P11 VINIL IMPRESSO LAMINADO COM DECORAÇÃO
- TETOS**
- T01 TETO FALSO EM GESSO LAMINADO NORMAL COM PINTURA BRANCA
- T02 TETO FALSO EM GESSO LAMINADO HIDROFUGADO COM PINTURA BRANCA
- T03 SISTEMA DE ISOLAMENTO TÉRMICO EXTERIOR COM ACABAMENTO EM REBOCO DELGADO ARMADO E PINTURA BRANCA
- T04 REBOCO PROJETADO COM PINTURA CINZA
- COBERTURAS**
- C01 SISTEMA DE IMPERMEABILIZAÇÃO COM PINTURA BRANCA
- C02 SISTEMA DE IMPERMEABILIZAÇÃO COM MEMBRANA POLÍMERA E CAMADA DE PROTEÇÃO EM SEIXO DE MÁRMORE
- C03 CAPEAMENTO EM ZINCO PRÉ-ENVELHECIDO
- DIVERSOS**
- D01 CASILHARIA EM PERFIS DE ALUMÍNIO LACADO DE COR CINZA, COM ROTURA TÉRMICA E VIDRO DUPLO BAIXO EMISSIVO
- D02 GRELHA DE VENTILAÇÃO EM PERFIS DE ALUMÍNIO LACADO DE COR CINZA
- D03 LÂMINAS EM ALUMÍNIO LACADO DE COR CINZA, COM ESTRUTURA DE SUORTE EM PERFIS DE AÇO COM PINTURA DE COR CINZA
- D04 GUARDA DE PROTEÇÃO EM VIDRO TEMPERADO LAMINADO
- D05 DIVISÓRIA INTERIOR EM VIDRO TEMPERADO LAMINADO
- D06 ARMÁRIO ROUPEIRO EM ESTRUTURA DE MADEIRA COM LACAGEM EM BRANCO MATE
- D07 ARMÁRIO CONTADORES EM ESTRUTURA DE MADEIRA COM LACAGEM EM BRANCO MATE
- D08 TUBO LADRÃO EM ZINCO
- D09 SISTEMA DE CAPTAÇÃO DE LUZ NATURAL
- D10 PORTÃO COM REVESTIMENTO EM CHAPA LISA DE ALUMÍNIO EM COR CINZA
- D11 PORTAS METÁLICAS COM REVESTIMENTO EM CHAPA LISA DE AÇO EM COR CINZA
- D12 GUARDA METÁLICA INTERIOR EM ESTRUTURA COM REVESTIMENTO EM CHAPA LISA DE AÇO, COM ACABAMENTO EM COR CINZA (TRATAMENTO SUPERFICIAL DE AÇO COM GALVANIZAÇÃO A QUENTE E ACABAMENTO COM PINTURA ELETROSTÁTICA POLIÉSTER TEXTURADA)
- D13 GUARDA METÁLICA EXTERIOR EM TUBO DE AÇO REDONDO, COM ACABAMENTO EM COR CINZA (TRATAMENTO SUPERFICIAL DE AÇO COM GALVANIZAÇÃO A QUENTE E ACABAMENTO COM PINTURA ELETROSTÁTICA POLIÉSTER TEXTURADA)
- D14 SISTEMA DE DRENAGEM DE ÁGUAS PLUVIAIS ATRAVÉS DE DEPRESSÃO INDUZIDA POR GRAVIDADE

Obras:	Edifício de habitação multifamiliar Varandas do Parque II	Ref. n.º	
Requerente:	Município de Anadia	Substitui:	
Localização:	Avenida das Laranjeiras Anadia	Data:	dezembro 2019
Designação:	PROJETO DE ARQUITETURA LICENCIAMENTO	Escala:	1:100
Descrição:	SECÇÕES E   E1, F   F1 E G   G1		
Técnico:	arquitecto Rui Rosmaninho	Rúbrica:	
Colaboração:	arquitecto Nuno Santiago	Desenho n.º:	