

# Memória descritiva e justificativa

Obra: Construção de edifício destinado a habitação multifamiliar "Varandas do Parque I"  
Localização: Avenida das Laranjeiras, Anadia  
Requerente: Câmara Municipal de Anadia

## INTRODUÇÃO

A presente memória descritiva diz respeito ao projeto de arquitetura para execução de obras de **construção de edifício destinado a habitação multifamiliar**, denominado por “Varandas do Parque I”, cujo requerente é a Câmara Municipal de Anadia.

A construção da nova edificação fica implantada num terreno localizado na Avenida das Laranjeiras, união de freguesias de Arcos e Mogofores, concelho de Anadia. Possui 1628 m<sup>2</sup> de área total e encontra-se registado na Conservatória dos Registos Civil, Predial, Comercial e Automóveis de Anadia sob o n.º 1322/19920403, com a matriz urbana n.º 2931-P.

## DESCRIÇÃO E JUSTIFICAÇÃO DA PROPOSTA PARA A EDIFICAÇÃO

A intervenção arquitetónica insere-se num projeto mais abrangente que a Câmara Municipal está a desenvolver com o intuito de valorizar urbanisticamente a entrada norte da cidade de Anadia. Pretende melhorar a qualidade de vida urbana e criar um fator de atratividade que contribua para a fixação de população no aglomerado urbano existente.

Este projeto diz respeito a um parque urbano implantado num terreno com condições de exceção tendo em consideração a proximidade ao centro urbano, a boa exposição solar e a proximidade ao rio (Rio da Serra).

O “Parque Urbano de Anadia” contempla, para além de um polo residencial, uma vasta área arborizada e ajardinada, uma zona para a prática desportiva ao ar livre e edifício de apoio com sanitários, uma praça central polivalente, um parque de merendas com cafetaria de apoio, um lago biológico, percursos para circulação pedonal, ciclovia e parque de estacionamento.

O complexo habitacional projetado possui uma qualidade arquitetónica marcadamente diferente da construção residencial existente, vindo ao encontro das soluções construtivas e qualitativas projetadas para o parque verde. Permitirá fazer uma requalificação urbana de uma parte da cidade mantendo o padrão de qualidade utilizado na intervenção urbanística que esteve na origem do projeto do “Parque Urbano de Anadia”.

A proposta contempla a construção de dois blocos de habitação multifamiliar com uma linguagem arquitetónica contemporânea.

A implantação do conjunto ficou condicionada pelo alinhamento urbano existente na Avenida das Laranjeiras e o limite de construção definido na planta do PDM.

O atual projeto diz respeito a um dos blocos de habitação, designado por “Varandas do Parque I”.

A edificação apresenta um recuo frontal de 5 m relativamente ao passeio para cumprir o alinhamento definido no projeto do Parque Urbano (alinhamento do edifício de apoio aos equipamentos desportivos).

O alçado poente coincide com a extrema do terreno, em contacto direto com o parque (espaço público).

No alçado poente destaca-se um muro saliente para ocultação da rampa de acesso à garagem e funcionar como “pano de fundo” para aplicação do logotipo retroiluminado do empreendimento.

O edifício é composto por 4 pisos, um dos quais abaixo da cota de soleira.

O piso inferior destina-se a estacionamento e arrumos, garantindo um espaço para cada fracção. Possui também áreas para arrumos do condomínio, aproveitando o desvão das escadas.

Os restantes pisos são constituídos por habitações de tipologia T2. A zona social dos apartamentos é composta por átrio de entrada, cozinha e sala. A zona privativa é formada átrio de distribuição, 2 quartos e instalações sanitárias. Cada fracção possui um quarto “suite”, com vestíbulo e sanitários privativos.

Nas varandas estão previstas grelhas tubulares para ocultação de zonas exteriores de secagem de roupa e para ocultação de equipamento técnico, nomeadamente de ar condicionado. As varandas são os elementos de destaque na composição estética do conjunto.

O edifício marca diferença na inovação de alguns conceitos arquitetónicos relativamente aos existentes no local. Projetou-se uma solução onde são valorizados os pisos térreos através da anexação às fracções do espaço verde confinante. Propõe-se que a delimitação destas áreas privativas, ao invés da tradicional solução de muros de vedação, seja realizada com sebes densas, guardas metálicas e com o prolongamento de alguns panos de parede, onde a privacidade dos apartamentos térreos é salvaguardada.

## ENQUADRAMENTO DA PRETENSÃO NOS PLANOS MUNICIPAIS E ESPECIAIS DE ORDENAMENTO DO TERRITÓRIO VIGENTES E LEGISLAÇÃO EM VIGOR

A área de intervenção desta obra insere-se em “Solo Urbanizado/ Espaços Residenciais / Tipo B / Média densidade”, constando de Planta de Ordenamento de Plano Diretor Municipal eficaz. Para a elaboração do projeto de arquitetura foram consideradas as orientações dadas pela legislação atual, nomeadamente o RGEU, regime legal de acessibilidades, o PDM de Anadia e o respetivo Regulamento. Para a elaboração dos projetos de especialidades será respeitada a legislação e os regulamentos aplicáveis em vigor.

### ADEQUAÇÃO DA EDIFICAÇÃO À UTILIZAÇÃO PRETENDIDA

A nova solução arquitetónica tem como intuito a construção de um edifício destinado a habitação multifamiliar, cuja organização e distribuição interior satisfazem as atuais exigências funcionais para habitações de tipologia T2.

### INSERÇÃO URBANA E PAISAGÍSTICA DA EDIFICAÇÃO

O terreno encontra-se inserido numa zona urbana consolidada, constituída fundamentalmente por edifícios de habitação multifamiliar de 3 pisos acima da cota da via de acesso.

A adaptação com a envolvente traduz-se nos alinhamentos urbanos existentes, volumetria, cêrcea, tipologia e uso.

### NATUREZA E CONDIÇÕES DO TERRENO

O terreno apresenta boas características de sustentabilidade e uma morfologia plana.

### ADEQUAÇÃO ÀS INFRAESTRUTURAS E REDES EXISTENTES

As infraestruturas existentes são as seguintes:

Acessos	Estrada asfaltada
Água	Ligado à rede pública
Eletricidade	Ligado à rede pública
Telefone	Ligado à rede pública
Saneamento	Ligado à rede pública

Os acessos à edificação serão efetuados a partir da rede viária existente e consolidada.

As restantes infraestruturas serão ligadas às redes de abastecimento de água, saneamento, energia elétrica e telefones existentes no local.

### USO A QUE SE DESTINA A EDIFICAÇÃO

A edificação destina-se a habitação multifamiliar.

### CARACTERÍSTICAS GENÉRICAS DA CONSTRUÇÃO

N.º total de pisos		4
N.º de pisos acima da cota de soleira		3
N.º de pisos abaixo da cota de soleira		1
Área de implantação		1014,00 m <sup>2</sup>
Áreas de construção	Piso inferior	985,45 m <sup>2</sup>
	Piso térreo	781,90 m <sup>2</sup>
	Piso 1	765,90 m <sup>2</sup>
	Piso 2	765,90 m <sup>2</sup>
	Total	3299,15 m <sup>2</sup>
Cêrcea / altura da edificação		9,45 m
Cota de soleira		+ 34,30 m
Volumetria do edifício		1628,00 m <sup>3</sup>
Utilização		Habitação multifamiliar
N.º de fogos / tipologia		18 habitações / tipologia T2

**QUADRO DE ÁREAS (FOGOS)**

<b>Fração</b>	<b>Tipologia</b>	<b>Área bruta fogo</b>	<b>Área varandas</b>	<b>Estacionamento Privativo (cave)</b>	<b>Área arrumos (cave)</b>
<b>R/C A</b>	T2	106,35 m <sup>2</sup>	-----	1 lugar	3,90 m <sup>2</sup>
<b>R/C B</b>	T2	103,60 m <sup>2</sup>	-----	1 lugar	3,50 m <sup>2</sup>
<b>R/C C</b>	T2	103,60 m <sup>2</sup>	-----	1 lugar	3,50 m <sup>2</sup>
<b>R/C D</b>	T2	103,60 m <sup>2</sup>	-----	1 lugar	3,90 m <sup>2</sup>
<b>R/C E</b>	T2	103,60 m <sup>2</sup>	-----	1 lugar	3,50 m <sup>2</sup>
<b>R/C F</b>	T2	106,35 m <sup>2</sup>	-----	1 lugar	3,90 m <sup>2</sup>
<b>1.º A</b>	T2	112,80 m <sup>2</sup>	24,20 m <sup>2</sup>	2 lugares	7,00 m <sup>2</sup>
<b>1.º B</b>	T2	109,45 m <sup>2</sup>	24,20 m <sup>2</sup>	1 lugar	3,80 m <sup>2</sup>
<b>1.º C</b>	T2	109,45 m <sup>2</sup>	24,20 m <sup>2</sup>	1 lugar	3,80 m <sup>2</sup>
<b>1.º D</b>	T2	109,45 m <sup>2</sup>	24,20 m <sup>2</sup>	2 lugares	7,30 m <sup>2</sup>
<b>1.º E</b>	T2	109,45 m <sup>2</sup>	24,20 m <sup>2</sup>	1 lugar	3,80 m <sup>2</sup>
<b>1.º F</b>	T2	112,80 m <sup>2</sup>	24,20 m <sup>2</sup>	2 lugares	7,00 m <sup>2</sup>
<b>2.º A</b>	T2	112,80 m <sup>2</sup>	24,20 m <sup>2</sup>	2 lugares	9,45 m <sup>2</sup>
<b>2.º B</b>	T2	109,45 m <sup>2</sup>	24,20 m <sup>2</sup>	2 lugares	9,85 m <sup>2</sup>
<b>2.º C</b>	T2	109,45 m <sup>2</sup>	24,20 m <sup>2</sup>	2 lugares	9,85 m <sup>2</sup>
<b>2.º D</b>	T2	109,45 m <sup>2</sup>	24,20 m <sup>2</sup>	2 lugares	9,85 m <sup>2</sup>
<b>2.º E</b>	T2	109,45 m <sup>2</sup>	24,20 m <sup>2</sup>	2 lugares	9,85 m <sup>2</sup>
<b>2.º F</b>	T2	112,80 m <sup>2</sup>	24,20 m <sup>2</sup>	2 lugares	9,45 m <sup>2</sup>

## LUGARES DE ESTACIONAMENTO

A atual solução arquitetónica contempla 27 lugares de estacionamento em garagem, dando cumprimento ao definido no regulamento do PDM relativamente aos lugares privativos.

Os lugares de estacionamento público estão considerados nas infraestruturas exteriores de apoio recentemente construídas pela Câmara Municipal de Anadia.

O cálculo do número de lugares cumpre o definido no Artigo 72.º do Regulamento do PDM (dotação de estacionamentos, Quadro 6):

Tipo de utilização	Unidades	Parâmetros de dimensionamento	
		Privativo	Público
Habitação coletiva	18 T2	(1,5 lugares / T2) 27 lugares	(1,8 lugares / T2) 33 lugares

## ASPETOS CONSTRUTIVOS

Um edifício construído por estrutura portificada em betão armado, constituído por sapatas, pilares, vigas e lajes.

As coberturas serão constituídas por laje de betão, camada de forma em betão leca e sistema de impermeabilização com isolamento térmico. O sistema é formado por emulsão betuminosa, placas de isolamento térmico, camada de betume com cola de poliuretano expansível, membrana de impermeabilização em betume plastómero e armadura de fibra de vidro protegida a polietileno em ambas as faces, membrana de impermeabilização em betume plastómero e armadura de fibra de vidro protegida a polietileno na face inferior e auto protegida a granulado de ardósia na face superior. As platibandas possuem revestimento em chapa de zinco.

A drenagem das águas pluviais da cobertura será efetuada através de sistema por depressão induzida por gravidade, sem necessidade de tubos de queda à vista.

As paredes exteriores são em alvenaria simples de bloco térmico de betão, com sistema de isolamento térmico pelo exterior. Os acabamentos constam de reboco delgado armado com pintura branca, pintura cinza, revestimento em chapa de alumínio e fachada ventilada em painéis de cimento, de acordo com peças desenhadas constituintes do projeto de arquitetura.

As paredes interiores são em alvenaria de tijolo vazado. Os acabamentos interiores são em reboco projetado com pintura branca, parede em betão com pintura cinza, revestimento cerâmico ou MDF lacado em cor branca. Nos átrios comuns do edifício existe pontualmente uma parede revestida em vinil impresso laminado com decoração.

Os pavimentos interiores são predominantemente em soalho flutuante. Exceto nos espaços de circulação comuns, cozinhas e instalações sanitárias, onde os pavimentos possuem acabamento em materiais cerâmicos resistentes ao desgaste, impermeáveis e antiderrapantes. Na cave o piso é em betonilha afagada. Patamares e escadas interiores são em pavimento autonivelante.

Prevê-se a aplicação de lajetas cerâmicas nas zonas das varandas, terraços e acessos pedonais aos átrios de entrada principal do edifício. O acesso exterior à cave (rampa) possui pavimento em cubo de granito, assente sobre base em betão magro ou sobre almofada de areia com traço seco, com goma no preenchimento de juntas.

Os tetos interiores são em placas de gesso laminado com pintura branca e iluminação embutida, tendo característica hidrófuga nos espaços de maior humidade (cozinha e instalações sanitárias).

As guardas de proteção das escadas interiores são metálicas em cor cinza escuro.

As guardas exteriores das varandas são em vidro laminado temperado.

As caixilharias exteriores são de alumínio lacado em cor cinza escuro, com vidro duplo incolor baixo emissivo.

O portão exterior da garagem possui revestimento em chapa lisa de aço em cor cinza escuro.

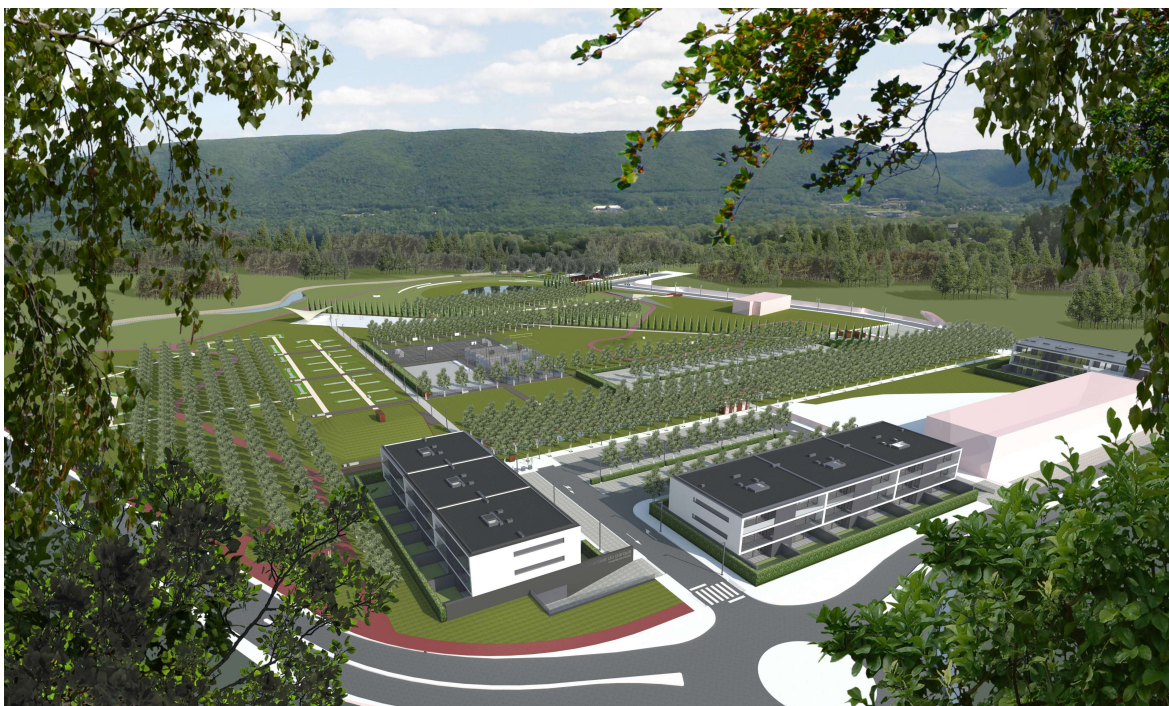
As serralharias exteriores (gradeamentos) são em tubo de aço com acabamento em cor cinza escuro.

Tamengos, dezembro de 2019

(Rui Miguel Rosmaninho Gonçalves, arquiteto)

# Imagens virtuais

Obra: Construção de edifício destinado a habitação multifamiliar "Varandas do Parque I"  
Localização: Avenida das Laranjeiras, Anadia  
Requerente: Câmara Municipal de Anadia













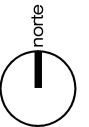


**Requerente**  
**Identificação**  
**Morada**  
  
**Contribuinte**  
**Telefone**  
**E-mail**

**Prédio**  
**Identificação** U - 2931  
**Freguesia** União das Freguesias de Arcos e Mogofores (\*)  
**Localização** Avenida das Laranjeiras  
**Norte**  
**Sul**  
**Nascente**  
**Poente**

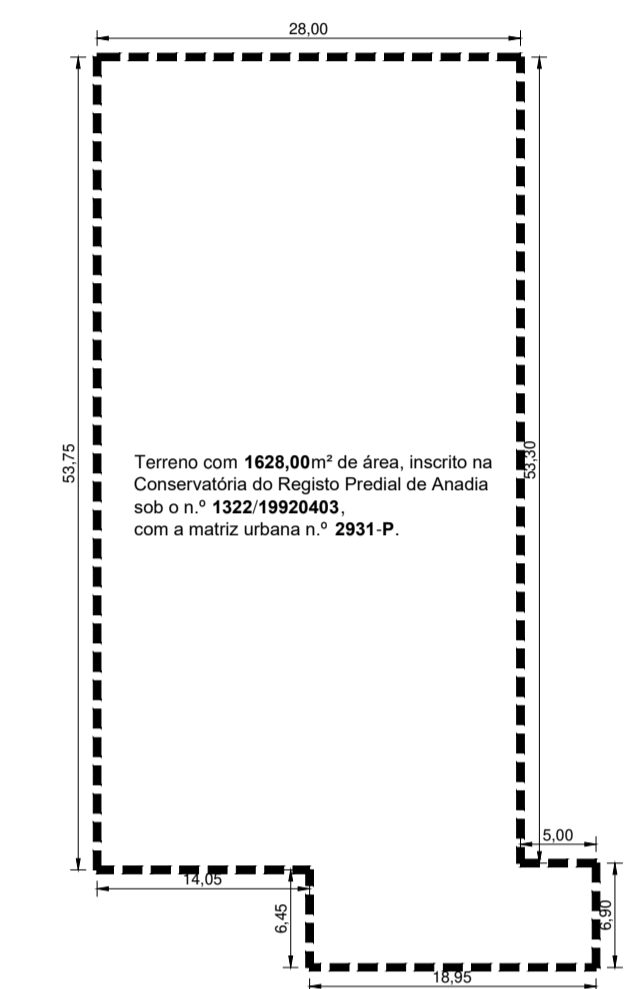
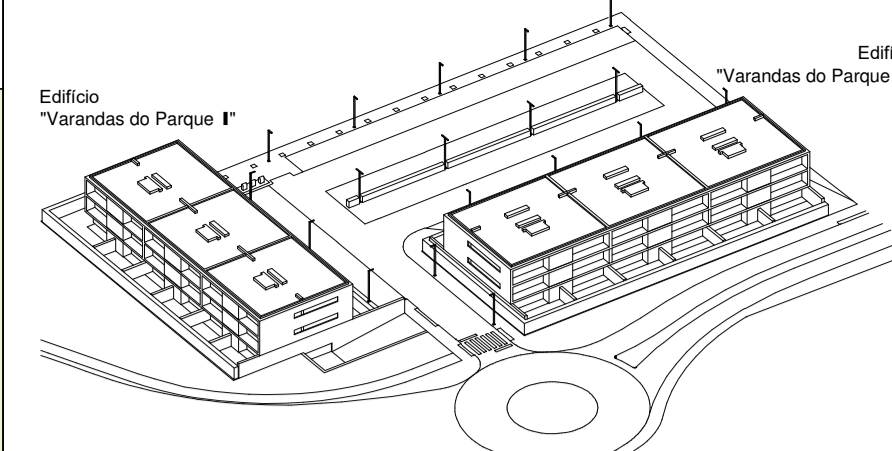
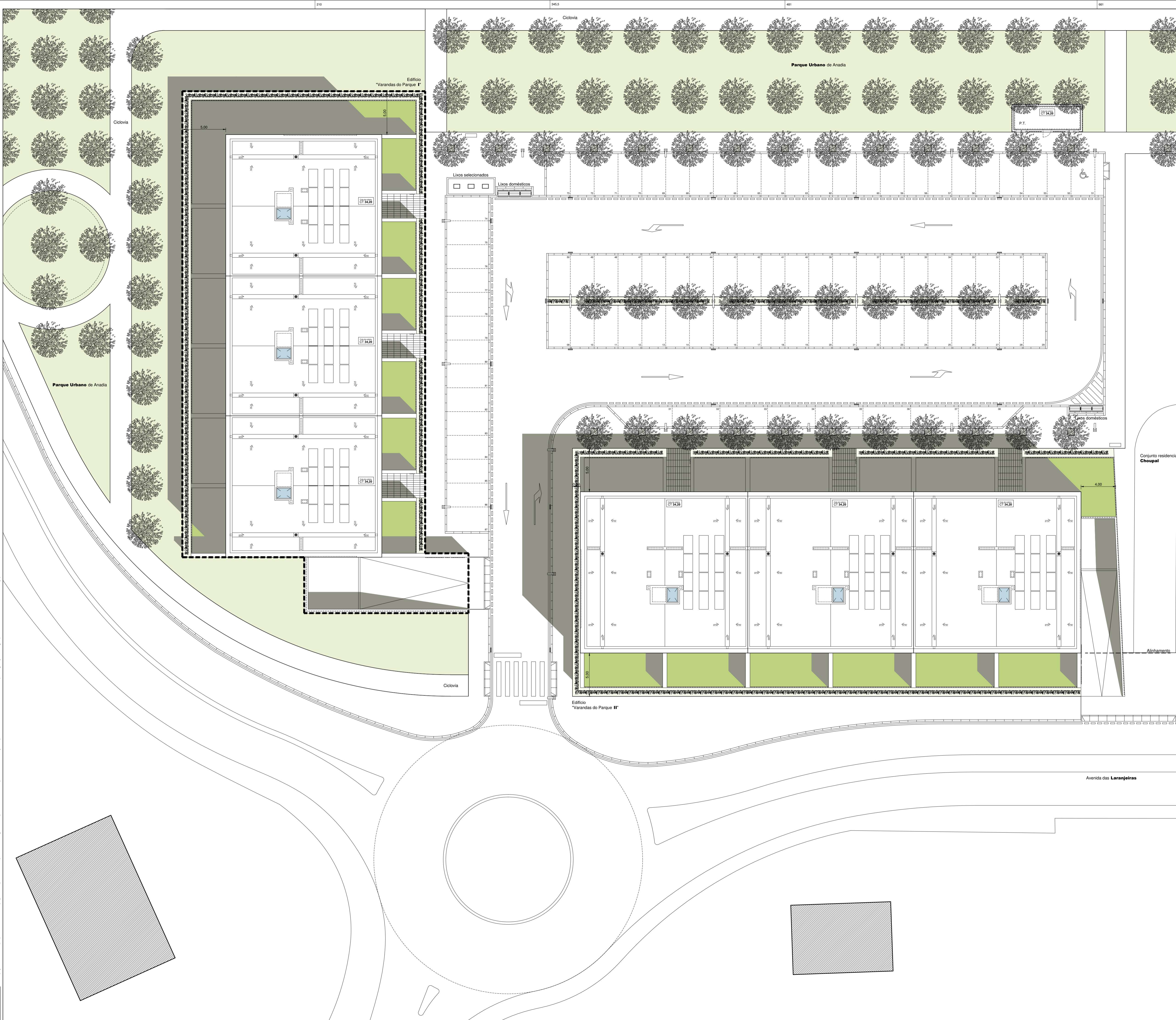
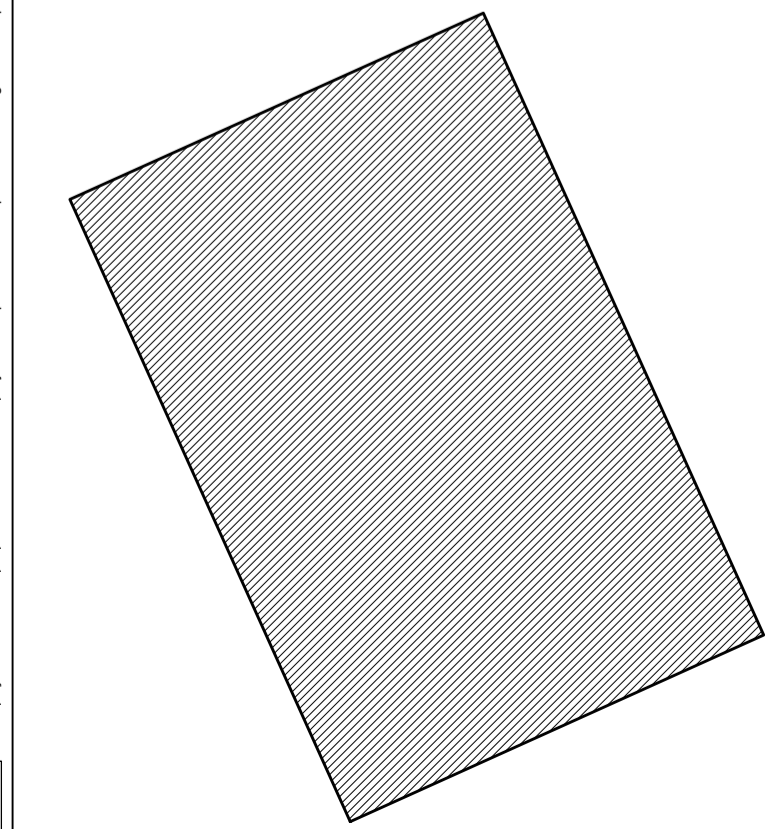
**Localização ortofotomapa** Escala 1:5 000

Ano 2018

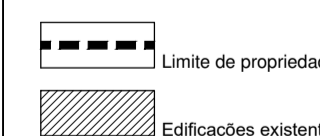


Deverá ser assinalado/delimitado com exatidão, a traço visível, o prédio objeto do pedido

(\*)Freguesia onde se situa o prédio, de acordo com os limites da Carta Administrativa Oficial de Portugal (CAOP) 2016

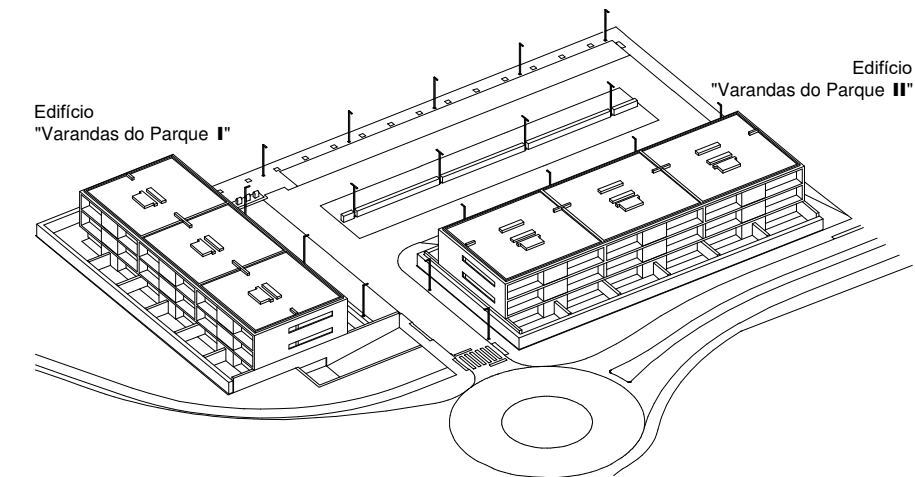
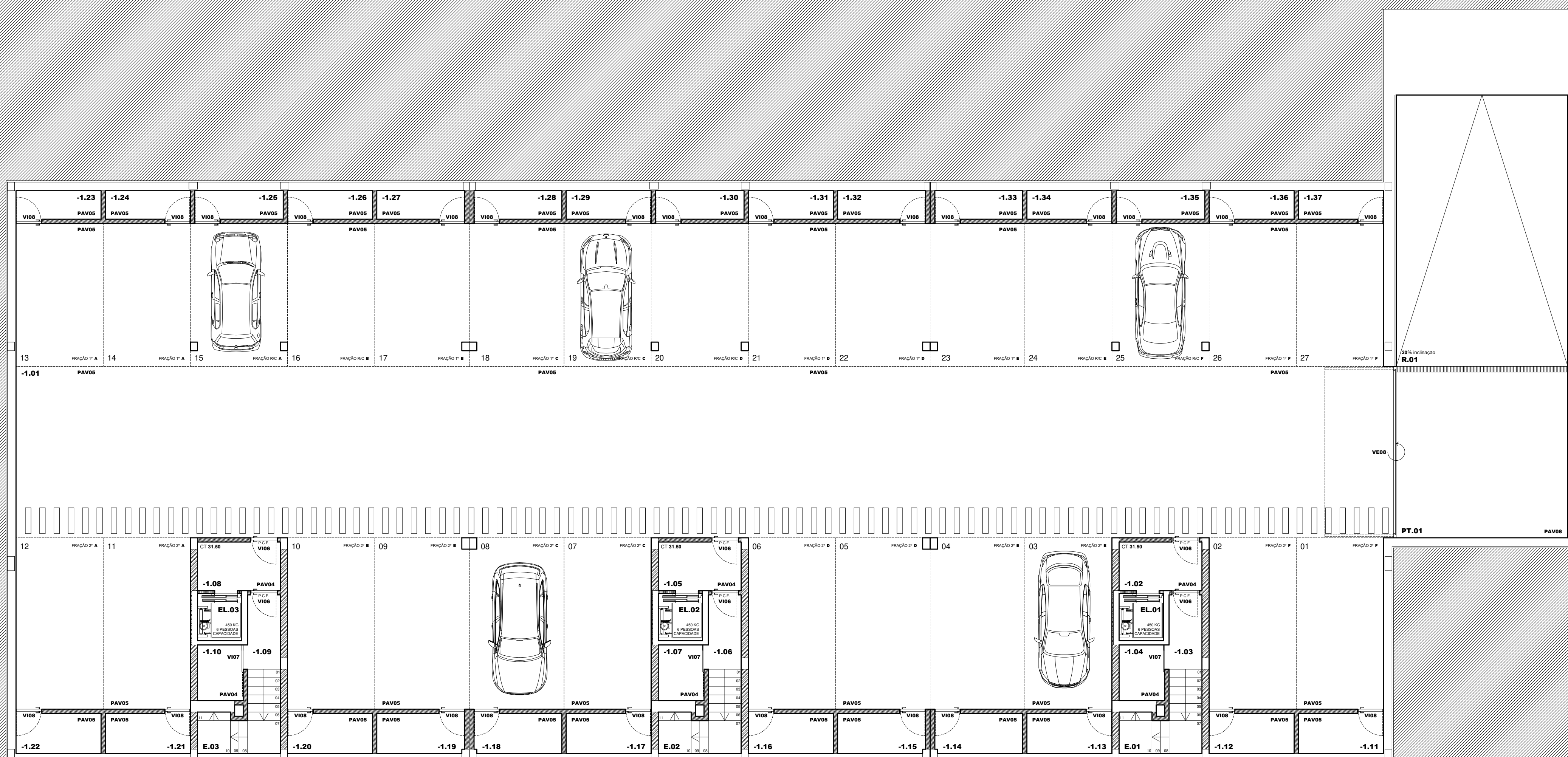


Terreno com 1628,00m<sup>2</sup> de área, inscrito na Conservatória do Registo Predial de Anadia sob o n.º 1322-19920403, com a matriz urbana n.º 2931-P.



Observações:  
As cotas de referência do projeto têm como base o levantamento topográfico.  
Todas as cotas (planimétricas e altimétricas) devem ser confirmadas no local.  
Qualquer discrepância deve ser comunicada aos proprietários e ao dono da obra.

Obras:	Edifício de habitação multifamiliar Varandas do Parque I	Ref.º:	
Requerente:	Município de Anadia	Substitui:	
Localização:	Avenida das Laranjeiras Anadia	Data:	dezembro 2019
Designação:	<b>PROJETO DE ARQUITETURA</b> LICENCIAMENTO	Escala:	1:200
Descrição:	<b>PLANTA DE IMPLANTAÇÃO</b> PLANTA DE REPRESENTAÇÃO	Rubrica:	
Técnico:	arquiteta Rui Resurreição		
Colaboração:	arquitecto Nuno Santiago		



NÍVEL DO PISO INFERIOR		DIVERSOS	
-1.01 GARAGEM	754,95m²	R.01 RAMPA EXTERIOR	
-1.02 ANTECÂMARA	005,15m²	PT.01 PATAMAR EXTERIOR	
-1.03 CIRCULAÇÃO	003,25m²	E.01 ESCADA INTERIOR	
-1.04 ARRUMOS	004,00m²	E.02 ESCADA INTERIOR	
-1.05 ANTECÂMARA	005,15m²	E.03 ESCADA INTERIOR	
-1.06 CIRCULAÇÃO	003,25m²	EL.01 ELEVADOR	
-1.07 ARRUMOS	004,00m²	EL.02 ELEVADOR	
-1.08 ANTECÂMARA	005,15m²	EL.03 ELEVADOR	
-1.09 CIRCULAÇÃO	003,25m²		
-1.10 ARRUMOS	004,00m²		
-1.11 ARRUMOS	004,30m²		
-1.12 ARRUMOS	004,30m²		
-1.13 ARRUMOS	004,30m²		
-1.14 ARRUMOS	004,40m²		
-1.15 ARRUMOS	004,40m²		
-1.16 ARRUMOS	004,30m²		
-1.17 ARRUMOS	004,30m²		
-1.18 ARRUMOS	004,40m²		
-1.19 ARRUMOS	004,40m²		
-1.20 ARRUMOS	004,30m²		
-1.21 ARRUMOS	004,30m²		
-1.22 ARRUMOS	004,30m²		
-1.23 ARRUMOS	003,10m²		
-1.24 ARRUMOS	003,10m²		
-1.25 ARRUMOS	003,10m²		
-1.26 ARRUMOS	003,10m²		
-1.27 ARRUMOS	003,20m²		
-1.28 ARRUMOS	003,20m²		
-1.29 ARRUMOS	003,10m²		
-1.30 ARRUMOS	003,10m²		
-1.31 ARRUMOS	003,10m²		
-1.32 ARRUMOS	003,20m²		
-1.34 ARRUMOS	003,10m²		
-1.35 ARRUMOS	003,10m²		
-1.36 ARRUMOS	003,10m²		
-1.37 ARRUMOS	003,10m²		

REVESTIMENTO DE COBERTURAS		REVESTIMENTO DE PAVIMENTOS	
COB01	MEMBRANA POLÍMERA	PAV01	SOALHO FLUTUANTE
COB02	PINTURA IMPERMEABILIZANTE	PAV02	MOSAICO CERÂMICO
COB03	ZINCO	PAV03	LAJETA CERÂMICA

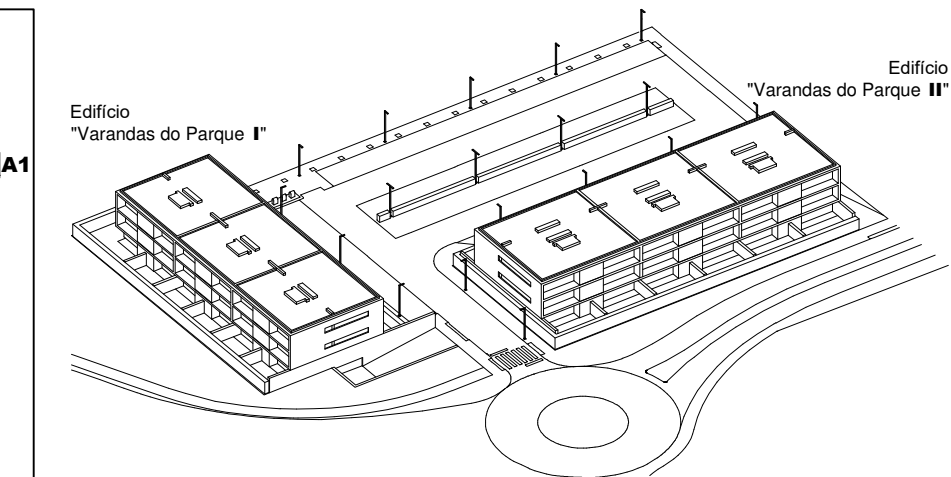
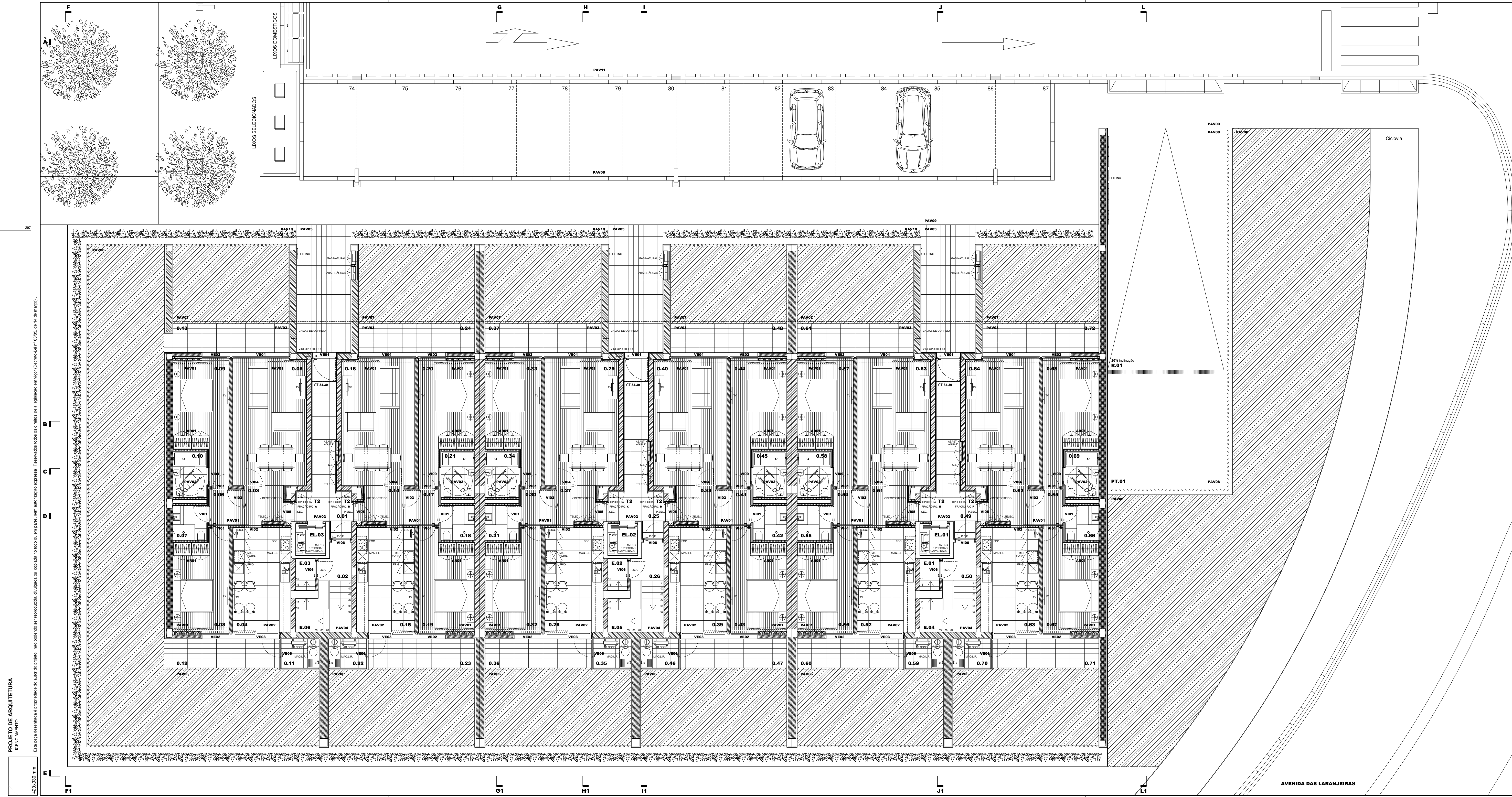
  

COMPOSIÇÃO DE PAREDES	
PAV04	BLOCO TÉRMICO 50x19x15 cm
PAV05	BLOCO TÉRMICO 50x19x20 cm
PAV06	BLOCO TÉRMICO 50x19x25 cm
PAV07	BLOCO TÉRMICO 50x19x30 cm
PAV08	BLOCO TÉRMICO 35x19x38 cm
PAV09	TUJOLO VAZADO 30x20x11 cm
PAV10	TUJOLO VAZADO 30x20x15 cm
PAV11	TUJOLO VAZADO 30x20x20 cm
PAV12	ESTRUTURA DE AÇO, LÂ MINERAL E GESSO LAMINADO

CARACTERÍSTICAS GÊNICAS DA CONSTRUÇÃO		VOLUMETRIA	
ÁREA DE IMPLANTACÃO	1014,00m²	COTA DE SOLEIRA	7300,00m³
ÁREA DE COBERTURAS	1072,50m²	CERCA	034,30
ÁREAS DE CONSTRUÇÃO	0985,45m²	ÁREA DO TERRENO	009,45
PISO INFERIOR	0781,90m²		1628,00m²
PISO 1	0765,90m²		
PISO 2	0765,90m²		
ÁREA TOTAL	3299,15m²		

Obras:	Edifício de habitação multifamiliar Varandas do Parque I	Ref. n.º	
Requerente:	Município de Anadia	Substitui:	
Localização:	Avenida das Laranjeiras Anadia	Data:	dezembro 2019
Designação:	PROJETO DE ARQUITETURA LICENCIAMENTO	Escala:	1:100
Descrição:	PLANTA DO PISO INFERIOR PLANTA DE APRESENTAÇÃO		
Técnico:	arquiteto Rui Rosmaninho	Rúbrica:	
Colaboração:	arquiteto Nuno Santiago		



NÍVEL DO PISO TERREO		DIVERSOS			
0.01	ATRIO COMUM	014.00m²	R.01	RAMPA EXTERIOR	014.00m²
0.02	PATAMAR DE DISTRIBUIÇÃO	003.30m²	PT.01	PATAMAR EXTERIOR	003.30m²
FR R/C A			E.01	ESCADA INTERIOR	003.20m²
0.03	ATRIO PRINCIPAL	004.30m²	E.02	ESCADA INTERIOR	003.20m²
0.04	COZINHA	016.40m²	E.03	ESCADA INTERIOR	003.20m²
0.05	SALA	024.85m²	E.04	ESCADA INTERIOR	003.20m²
0.06	ATRIO DE DISTRIBUIÇÃO	003.20m²	E.05	ESCADA INTERIOR	003.20m²
0.07	SANITÁRIOS	003.20m²	E.06	ESCADA INTERIOR	003.20m²
0.08	QUARTO	014.30m²	EL.01	ELEVADOR	003.00m²
0.09	QUARTO SUITE	015.50m²	EL.02	ELEVADOR	003.00m²
0.10	SANITÁRIOS	004.30m²	EL.03	ELEVADOR	003.00m²
0.11	CENTRAL TÉCNICA	003.00m²			
0.12	ESPLANADA / SOLÁRIO	008.95m²			
0.13	ESPLANADA / SOLÁRIO	009.70m²			

0.14	ATRIO PRINCIPAL	004.30m²	0.48	ATRIO COMUM	014.00m²
0.15	COZINHA	016.40m²	0.50	PATAMAR DE DISTRIBUIÇÃO	003.30m²
0.16	SALA	024.85m²	FR R/C E		
0.17	ATRIO DE DISTRIBUIÇÃO	003.20m²	0.51	ATRIO PRINCIPAL	004.30m²
0.18	SANITÁRIOS	003.20m²	0.52	COZINHA	016.40m²
0.19	QUARTO	014.30m²	0.53	SALA	024.85m²
0.20	QUARTO SUITE	015.50m²	0.54	ATRIO DE DISTRIBUIÇÃO	003.20m²
0.21	SANITÁRIOS	004.30m²	0.55	SANITÁRIOS	003.20m²
0.22	CENTRAL TÉCNICA	003.00m²	0.56	QUARTO	014.30m²
0.23	ESPLANADA / SOLÁRIO	008.25m²	0.57	QUARTO SUITE	015.50m²
0.24	ESPLANADA / SOLÁRIO	009.00m²	0.58	SANITÁRIOS	004.30m²
0.25	ATRIO COMUM	014.00m²	0.59	CENTRAL TÉCNICA	003.00m²
0.26	PATAMAR DE DISTRIBUIÇÃO	003.30m²	0.60	ESPLANADA / SOLÁRIO	008.25m²
FR R/C C			0.61	ESPLANADA / SOLÁRIO	009.00m²
0.27	ATRIO PRINCIPAL	004.30m²	FR R/C F		
0.28	COZINHA	016.40m²	0.62	ATRIO PRINCIPAL	004.30m²
0.29	SALA	024.85m²	0.63	COZINHA	016.40m²
0.30	ATRIO DE DISTRIBUIÇÃO	003.20m²	0.64	SALA	024.85m²
0.31	SANITÁRIOS	003.20m²	0.65	ATRIO DE DISTRIBUIÇÃO	003.20m²
0.32	QUARTO	014.30m²	0.66	SANITÁRIOS	003.20m²
0.33	QUARTO SUITE	015.50m²	0.67	QUARTO	014.30m²
0.34	SANITÁRIOS	004.30m²	0.68	QUARTO SUITE	015.50m²
0.35	CENTRAL TÉCNICA	003.00m²	0.69	SANITÁRIOS	004.30m²
0.36	ESPLANADA / SOLÁRIO	008.25m²	0.70	CENTRAL TÉCNICA	003.00m²
0.37	ESPLANADA / SOLÁRIO	009.00m²	0.71	ESPLANADA / SOLÁRIO	008.25m²
FR R/C D			0.72	ESPLANADA / SOLÁRIO	009.00m²
0.38	ATRIO PRINCIPAL	004.30m²			
0.39	COZINHA	016.40m²			
0.40	SALA	024.85m²			
0.41	ATRIO DE DISTRIBUIÇÃO	003.20m²			
0.42	SANITÁRIOS	003.20m²			
0.43	QUARTO	014.30m²			
0.44	QUARTO SUITE	015.50m²			
0.45	SANITÁRIOS	004.30m²			
0.46	CENTRAL TÉCNICA	003.00m²			
0.47	ESPLANADA / SOLÁRIO	008.25m²			
0.49	ESPLANADA / SOLÁRIO	009.00m²			

REVESTIMENTO DE COBERTURAS		REVESTIMENTO DE PAVIMENTOS	
COB01	MEMBRANA POLIMÉRICA	PAV01	SOALHO FLUTUANTE
COB02	PINTURA IMPERMEABILIZANTE	PAV02	MOSAICO CERÂMICO
COB03	ZINCO	PAV03	LAJETA CERÂMICA

COMPOSIÇÃO DE PAREDES		COMPOSIÇÃO DE PAVIMENTOS	
P01	BLOCO TÉRMICO 50x19x15 cm	PAV04	PINTURA AUTONIVELANTE
P02	BLOCO TÉRMICO 50x19x20 cm	PAV05	BETONILHA AFAGADA
P03	BLOCO TÉRMICO 50x19x25 cm	PAV06	BETONILHA AFAGADA
P04	BLOCO TÉRMICO 50x19x30 cm	PAV07	RELVA SINTÉTICA
P05	BLOCO TÉRMICO 35x19x38 cm	PAV08	CUBO DE GRANITO
P06	TUOLO VAZADO 30x20x11 cm	PAV09	MICROCUBO DE GRANITO
P07	TUOLO VAZADO 30x20x15 cm	PAV10	"MULCH" DE PINHEIRO
P08	TUOLO VAZADO 30x20x20 cm	PAV11	ASFALTO
P09	ESTRUTURA DE AÇO, LÂ MINERAL E GESSO LAMINADO		

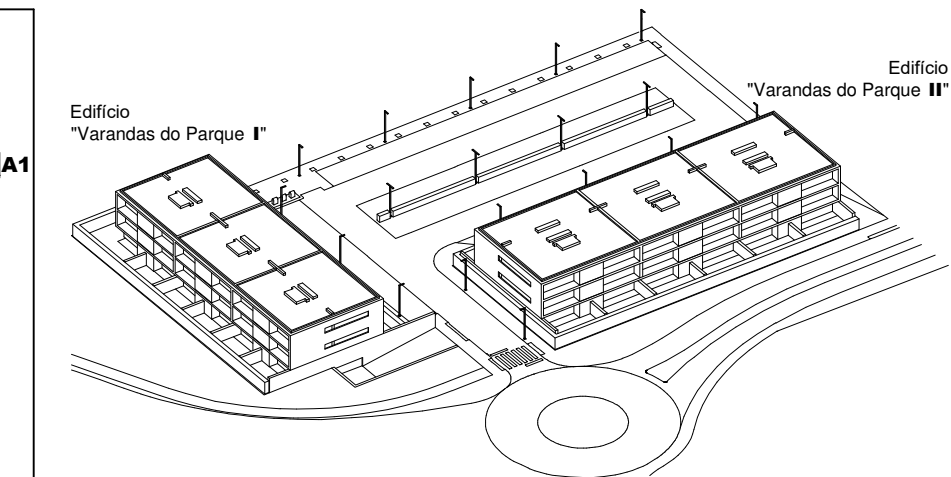
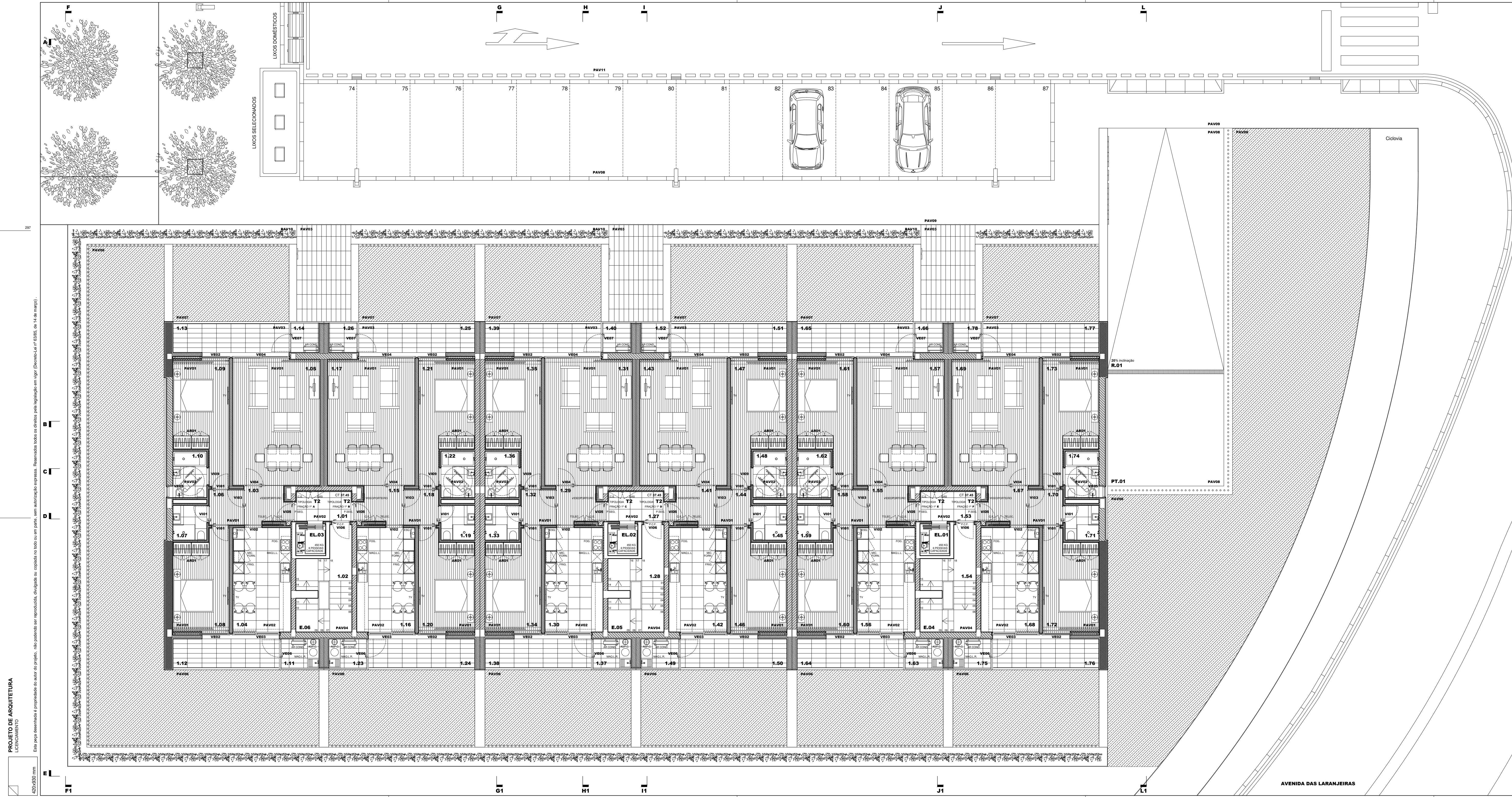
CARACTERÍSTICAS GÊNICAS DA CONSTRUÇÃO		VOLUMETRIA	
ÁREA DE IMPLANTAÇÃO	1014.00m²	COTA DE SOLEIRA	7300.00m³
ÁREA DE COBERTURAS	1072.50m²	CERCA	034.30
ÁREAS DE CONSTRUÇÃO		ÁREA DO TERRENO	009.45
PISO INFERIOR	0865.45m²		1628.00m²
PISO TERREO	0781.90m²		
PISO 1	0765.90m²		
PISO 2	0765.90m²		
ÁREA TOTAL	3299.15m²		

Obras:	Edifício de habitação multifamiliar Varandas do Parque I	Ref. n.º	
Requerente:	Município de Anadia	Substitui:	
Localização:	Avenida das Laranjeiras Anadia	Data:	dezembro 2019
Designação:	PROJETO DE ARQUITETURA LICENCIAMENTO	Escala:	1:100
Descrição:	PLANTA DO PISO TERREO PLANTA DE APRESENTAÇÃO	Rúbrica:	
Técnico:	arquiteto Rui Rosmaninho	Desenho n.º:	
Colaboração:	arquiteto Nuno Santiago		

PROJETO DE ARQUITETURA LICENCIAMENTO

Esta peça desenhada é propriedade do autor do projeto, não podendo ser reproduzida, divulgada ou copiada no todo ou em parte, sem autorização expressa. Reservados todos os direitos pela legislação em vigor (Decreto-Lei n.º 338/83, de 14 de março).





NÍVEL DO PISO 1		DIVERSOS	
1.01	ÁTRIO COMUM	004,45m²	R.01 RAMPAS EXTERIORES
1.02	PATAMAR DE DISTRIBUIÇÃO	003,50m²	PT.01 PATAMAR EXTERIOR
FR 1 A			E.04 ESCADA INTERIOR
1.03	ÁTRIO PRINCIPAL	004,30m²	E.05 ESCADA INTERIOR
1.04	COZINHA	016,40m²	E.06 ESCADA INTERIOR
1.05	SALA	029,40m²	EL.01 ELEVADOR
1.06	ÁTRIO DE DISTRIBUIÇÃO	003,20m²	EL.02 ELEVADOR
1.07	SANITÁRIOS	003,20m²	EL.03 ELEVADOR
1.08	QUARTO	014,30m²	
1.09	QUARTO SUÍTE	015,50m²	
1.10	SANITÁRIOS	004,30m²	
1.11	CENTRAL TÉCNICA	003,00m²	
1.12	VARANDA	009,05m²	
1.13	VARANDA	009,90m²	
1.14	ARRUMOS	002,25m²	
FR 1 B			
1.15	ÁTRIO PRINCIPAL	004,30m²	
1.16	COZINHA	016,40m²	
1.17	SALA	029,40m²	
1.18	ÁTRIO DE DISTRIBUIÇÃO	003,20m²	
1.19	SANITÁRIOS	003,20m²	
1.20	QUARTO	014,30m²	
1.21	QUARTO SUÍTE	015,50m²	
1.22	SANITÁRIOS	004,30m²	
1.23	CENTRAL TÉCNICA	003,00m²	
1.24	VARANDA	009,05m²	
1.25	VARANDA	009,90m²	
1.26	ARRUMOS	002,25m²	
1.27	ÁTRIO COMUM	004,45m²	
1.28	PATAMAR DE DISTRIBUIÇÃO	003,50m²	
FR 1 C			
1.29	ÁTRIO PRINCIPAL	004,30m²	
1.30	COZINHA	016,40m²	
1.31	SALA	029,40m²	
1.32	ÁTRIO DE DISTRIBUIÇÃO	003,20m²	
1.33	SANITÁRIOS	003,20m²	
1.34	QUARTO	014,30m²	
1.35	QUARTO SUÍTE	015,50m²	
1.36	SANITÁRIOS	004,30m²	
1.37	CENTRAL TÉCNICA	003,00m²	
1.38	VARANDA	009,05m²	
1.39	VARANDA	009,90m²	
1.40	ARRUMOS	002,25m²	
FR 1 D			
1.41	ÁTRIO PRINCIPAL	004,30m²	
1.42	COZINHA	016,40m²	
1.43	SALA	024,85m²	
1.44	ÁTRIO DE DISTRIBUIÇÃO	003,20m²	
1.45	SANITÁRIOS	003,20m²	
1.46	QUARTO	014,30m²	
1.47	QUARTO SUÍTE	015,50m²	
1.48	SANITÁRIOS	004,30m²	
1.49	CENTRAL TÉCNICA	003,00m²	
1.50	VARANDA	009,05m²	
1.51	VARANDA	009,90m²	
1.52	ARRUMOS	002,25m²	
FR 1 E			
1.53	ÁTRIO COMUM	004,45m²	
1.54	PATAMAR DE DISTRIBUIÇÃO	003,50m²	
FR 1 F			
1.55	ÁTRIO PRINCIPAL	004,30m²	
1.56	COZINHA	016,40m²	
1.57	SALA	029,40m²	
1.58	ÁTRIO DE DISTRIBUIÇÃO	003,20m²	
1.59	SANITÁRIOS	003,20m²	
1.60	QUARTO	014,30m²	
1.61	QUARTO SUÍTE	015,50m²	
1.62	SANITÁRIOS	004,30m²	
1.63	CENTRAL TÉCNICA	003,00m²	
1.64	VARANDA	009,05m²	
1.65	VARANDA	009,90m²	
1.66	ARRUMOS	002,25m²	
FR 1 G			
1.67	ÁTRIO PRINCIPAL	004,30m²	
1.68	COZINHA	016,40m²	
1.69	SALA	024,85m²	
1.70	ÁTRIO DE DISTRIBUIÇÃO	003,20m²	
1.71	SANITÁRIOS	003,20m²	
1.72	QUARTO	014,30m²	
1.73	QUARTO SUÍTE	015,50m²	
1.74	SANITÁRIOS	004,30m²	
1.75	CENTRAL TÉCNICA	003,00m²	
1.76	VARANDA	009,05m²	
1.77	VARANDA	009,90m²	
1.78	ARRUMOS	002,25m²	

REVESTIMENTO DE COBERTURAS		REVESTIMENTO DE PAVIMENTOS	
COB01	MEMBRANA POLÍMERA	PAV01	SOALHO FLUTUANTE
COB02	PINTURA IMPERMEABILIZANTE	PAV02	MOSAICO CERÂMICO
COB03	ZINCO	PAV03	LAJETA CERÂMICA
COMPOSIÇÃO DE PAREDES		PAV04	PINTURA AUTONIVELANTE
P01	BLOCO TÉRMICO 50x19x15 cm	PAV05	BETONILHA AFAGADA
P02	BLOCO TÉRMICO 50x19x20 cm	PAV06	RELVA NATURAL
P03	BLOCO TÉRMICO 50x19x25 cm	PAV07	RELVA SINTÉTICA
P04	BLOCO TÉRMICO 50x19x30 cm	PAV08	CUBO DE GRANITO
P05	BLOCO TÉRMICO 35x19x38 cm	PAV09	MICROCUBO DE GRANITO
P06	TUOLO VAZADO 30x20x11 cm	PAV10	"MULCH" DE PINHEIRO
P07	TUOLO VAZADO 30x20x15 cm	PAV11	ASFALTO
P08	TUOLO VAZADO 30x20x20 cm		
P09	ESTRUTURA DE AÇO, LÂ MINERAL E GESSO LAMINADO		

CARACTERÍSTICAS GÊNICAS DA CONSTRUÇÃO		VOLUMETRIA	
ÁREA DE IMPLANTÇÃO	1014,00m²		7300,00m³
ÁREA DE COBERTURAS	1072,50m²	COTA DE SOLEIRA	034,30
ÁREAS DE CONSTRUÇÃO	003,00m²	CERCEA	009,45
PISO INFERIOR	0865,45m²	ÁREA DO TERRENO	1628,00m²
PISO 1	0765,90m²		
PISO 2	0765,90m²		
ÁREA TOTAL	3299,15m²		

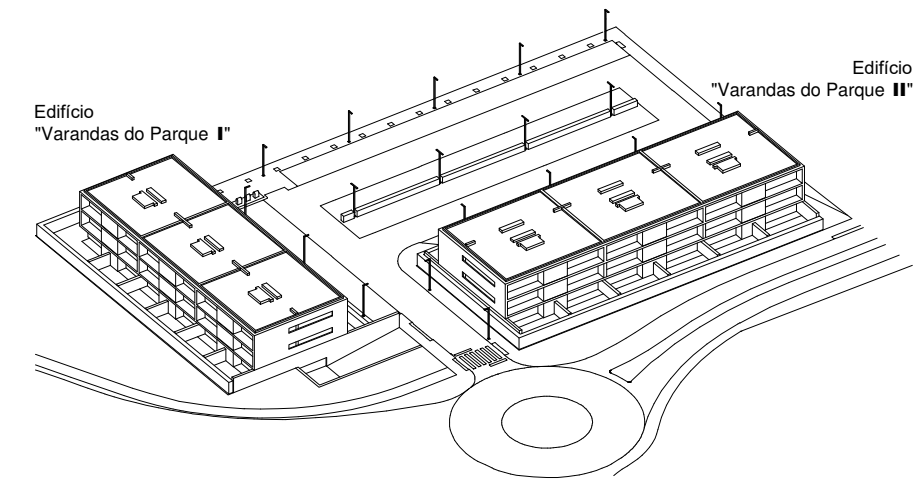
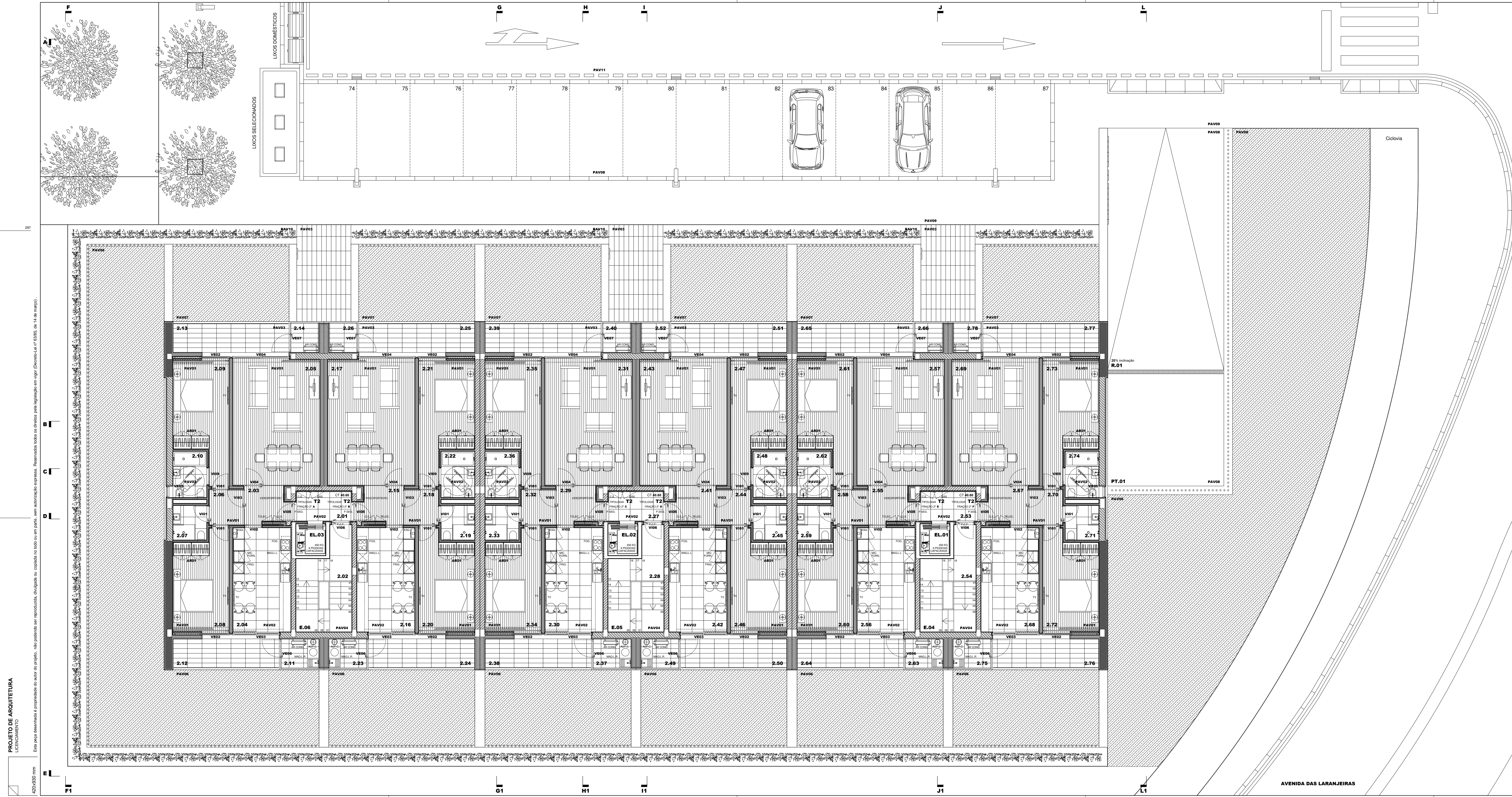
CARACTERÍSTICAS GÊNICAS DA CONSTRUÇÃO		VOLUMETRIA	
ÁREA DE IMPLANTÇÃO	1014,00m²		7300,00m³
ÁREA DE COBERTURAS	1072,50m²	COTA DE SOLEIRA	034,30
ÁREAS DE CONSTRUÇÃO	003,00m²	CERCEA	009,45
PISO INFERIOR	0865,45m²	ÁREA DO TERRENO	1628,00m²
PISO 1	0765,90m²		
PISO 2	0765,90m²		
ÁREA TOTAL	3299,15m²		

REVESTIMENTO DE COBERTURAS		REVESTIMENTO DE PAVIMENTOS	
COB01	MEMBRANA POLÍMERA	PAV01	SOALHO FLUTUANTE
COB02	PINTURA IMPERMEABILIZANTE	PAV02	MOSAICO CERÂMICO
COB03	ZINCO	PAV03	LAJETA CERÂMICA
COMPOSIÇÃO DE PAREDES		PAV04	PINTURA AUTONIVELANTE
P01	BLOCO TÉRMICO 50x19x15 cm	PAV05	BETONILHA AFAGADA
P02	BLOCO TÉRMICO 50x19x20 cm	PAV06	RELVA NATURAL
P03	BLOCO TÉRMICO 50x19x25 cm	PAV07	RELVA SINTÉTICA
P04	BLOCO TÉRMICO 50x19x30 cm	PAV08	CUBO DE GRANITO
P05	BLOCO TÉRMICO 35x19x38 cm	PAV09	MICROCUBO DE GRANITO
P06	TUOLO VAZADO 30x20x11 cm	PAV10	"MULCH" DE PINHEIRO
P07	TUOLO VAZADO 30x20x15 cm	PAV11	ASFALTO
P08	TUOLO VAZADO 30x20x20 cm		
P09	ESTRUTURA DE AÇO, LÂ MINERAL E GESSO LAMINADO		

CARACTERÍSTICAS GÊNICAS DA CONSTRUÇÃO		VOLUMETRIA	
ÁREA DE IMPLANTÇÃO	1014,00m²		7300,00m³
ÁREA DE COBERTURAS	1072,50m²	COTA DE SOLEIRA	034,30
ÁREAS DE CONSTRUÇÃO	003,00m²	CERCEA	009,45
PISO INFERIOR	0865,45m²	ÁREA DO TERRENO	1628,00m²
PISO 1	0765,90m²		
PISO 2	0765,90m²		
ÁREA TOTAL	3299,15m²		

Obra:	Edifício de habitação multifamiliar Varandas do Parque I	Ref. n.º:	
Requerente:	Município de Anadia	Substituído:	
Localização:	Avenida das Laranjeiras Anadia	Data:	dezembro 2019
		Escala:	1:100
Designação:	<b>PROJETO DE ARQUITETURA</b> LICENCIAMENTO		
Descrição:	<b>PLANTA DO PISO 1</b> PLANTA DE APRESENTAÇÃO		
Técnico:	arquiteto Rui Rosmaninho	Rúbrica:	
Colaboração:	arquiteto Nuno Santiago		

PROJETO DE ARQUITETURA LICENCIAMENTO  
 Esta peça desenhada é propriedade do autor do projeto, não podendo ser reproduzida, divulgada ou copiada no todo ou em parte, sem autorização expressa. Reservados todos os direitos pela legislação em vigor (Decreto-Lei nº 63/85, de 14 de março).  
 420x580 mm



NÍVEL DO PISO 2		DIVERSOS	
2.01	ÁTRIO COMUM	004,45m²	R.01 RAMPAS EXTERIORES
2.02	PATAMAR DE DISTRIBUIÇÃO	003,50m²	PT.01 PATAMAR EXTERIOR
FR 2ª A			E.04 ESCADA INTERIOR
2.03	ÁTRIO PRINCIPAL	004,30m²	E.05 ESCADA INTERIOR
2.04	COZINHA	016,40m²	E.06 ESCADA INTERIOR
2.05	SALA	029,40m²	EL.01 ELEVADOR
2.06	ÁTRIO DE DISTRIBUIÇÃO	003,20m²	EL.02 ELEVADOR
2.07	SANITÁRIOS	003,20m²	EL.03 ELEVADOR
2.08	QUARTO	014,30m²	
2.09	QUARTO SUÍTE	015,50m²	
2.10	SANITÁRIOS	004,30m²	
2.11	CENTRAL TÉCNICA	003,00m²	
2.12	VARANDA	009,05m²	
2.13	VARANDA	009,90m²	
2.14	ARRUMOS	002,25m²	
FR 2ª B			
2.15	ÁTRIO PRINCIPAL	004,30m²	
2.16	COZINHA	016,40m²	
2.17	SALA	029,40m²	
2.18	ÁTRIO DE DISTRIBUIÇÃO	003,20m²	
2.19	SANITÁRIOS	003,20m²	
2.20	QUARTO	014,30m²	
2.21	QUARTO SUÍTE	015,50m²	
2.22	SANITÁRIOS	004,30m²	
2.23	CENTRAL TÉCNICA	003,00m²	
2.24	VARANDA	009,05m²	
2.25	VARANDA	009,90m²	
2.26	ARRUMOS	002,25m²	
2.27	ÁTRIO COMUM	004,45m²	
2.28	PATAMAR DE DISTRIBUIÇÃO	003,50m²	
FR 2ª C			
2.29	ÁTRIO PRINCIPAL	004,30m²	
2.30	COZINHA	016,40m²	
2.31	SALA	029,40m²	
2.32	ÁTRIO DE DISTRIBUIÇÃO	003,20m²	
2.33	SANITÁRIOS	003,20m²	
2.34	QUARTO	014,30m²	
2.35	QUARTO SUÍTE	015,50m²	
2.36	SANITÁRIOS	004,30m²	
2.37	CENTRAL TÉCNICA	003,00m²	
2.38	VARANDA	009,05m²	
2.39	VARANDA	009,90m²	
2.40	ARRUMOS	002,25m²	
FR 2ª D			
2.41	ÁTRIO PRINCIPAL	004,30m²	
2.42	COZINHA	016,40m²	
2.43	SALA	024,85m²	
2.44	ÁTRIO DE DISTRIBUIÇÃO	003,20m²	
2.45	SANITÁRIOS	003,20m²	
2.46	QUARTO	014,30m²	
2.47	QUARTO SUÍTE	015,50m²	
2.48	SANITÁRIOS	004,30m²	
2.49	CENTRAL TÉCNICA	003,00m²	
2.50	VARANDA	009,05m²	
2.51	VARANDA	009,90m²	
2.52	ARRUMOS	002,25m²	
FR 2ª E			
2.53	ÁTRIO COMUM	004,45m²	
2.54	PATAMAR DE DISTRIBUIÇÃO	003,50m²	
FR 2ª F			
2.55	ÁTRIO PRINCIPAL	004,30m²	
2.56	COZINHA	016,40m²	
2.57	SALA	024,85m²	
2.58	ÁTRIO DE DISTRIBUIÇÃO	003,20m²	
2.59	SANITÁRIOS	003,20m²	
2.60	QUARTO	014,30m²	
2.61	QUARTO SUÍTE	015,50m²	
2.62	SANITÁRIOS	004,30m²	
2.63	CENTRAL TÉCNICA	003,00m²	
2.64	VARANDA	009,05m²	
2.65	VARANDA	009,90m²	
2.66	ARRUMOS	002,25m²	
FR 2ª G			
2.67	ÁTRIO PRINCIPAL	004,30m²	
2.68	COZINHA	016,40m²	
2.69	SALA	024,85m²	
2.70	ÁTRIO DE DISTRIBUIÇÃO	003,20m²	
2.71	SANITÁRIOS	003,20m²	
2.72	QUARTO	014,30m²	
2.73	QUARTO SUÍTE	015,50m²	
2.74	SANITÁRIOS	004,30m²	
2.75	CENTRAL TÉCNICA	003,00m²	
2.76	VARANDA	009,05m²	
2.77	VARANDA	009,90m²	
2.78	ARRUMOS	002,25m²	

REVESTIMENTO DE COBERTURAS		REVESTIMENTO DE PAVIMENTOS	
COB01	MEMBRANA POLÍMERA	PAV01	SOALHO FLUTUANTE
COB02	PINTURA IMPERMEABILIZANTE	PAV02	MOSAICO CERÂMICO
COB03	ZINCO	PAV03	LAJETA CERÂMICA
COMPOSIÇÃO DE PAREDES		PAV04	PINTURA AUTONIVELANTE
VE01	BLOCO TÉRMICO 50x19x15 cm	PAV05	BETONILHA AFAGADA
VE02	BLOCO TÉRMICO 50x19x20 cm	PAV06	RELVA NATURAL
VE03	BLOCO TÉRMICO 50x19x25 cm	PAV07	RELVA SINTÉTICA
VE04	BLOCO TÉRMICO 50x19x30 cm	PAV08	CUBO DE GRANITO
VE05	BLOCO TÉRMICO 35x19x38 cm	PAV09	MICROCUBO DE GRANITO
VE06	TUOLO VAZADO 30x20x11 cm	PAV10	"MULCH" DE PINHEIRO
VE07	TUOLO VAZADO 30x20x15 cm	PAV11	ASFALTO
VE08	TUOLO VAZADO 30x20x20 cm		
VE09	ESTRUTURA DE AÇO, LÂ MINERAL E GESSO LAMINADO		

CARACTERÍSTICAS GÊNICAS DA CONSTRUÇÃO		VOLUMETRIA	
ÁREA DE IMPLANTÇÃO	1014,00m²	VOLUMETRIA	7300,00m³
ÁREA DE COBERTURAS	1072,50m²	COTA DE SOLEIRA	034,30
ÁREAS DE CONSTRUÇÃO	003,00m²	CERCEA	009,45
PISO INFERIOR	0865,45m²	ÁREA DO TERRENO	1628,00m²
PISO TERREO	0781,90m²		
PISO 1	0765,90m²		
PISO 2	0765,90m²		
ÁREA TOTAL	3299,15m²		

Obras: Edifício de habitação multifamiliar Varandas do Parque I Ref. n.º

Requerente: Município de Anadia Substituído:

Localização: Avenida das Laranjeiras Anadia Data: dezembro 2019 Escala: 1:100

Designação: PROJETO DE ARQUITETURA LICENCIAMENTO

Descrição: PLANTA DO PISO 2 PLANTA DE APRESENTAÇÃO

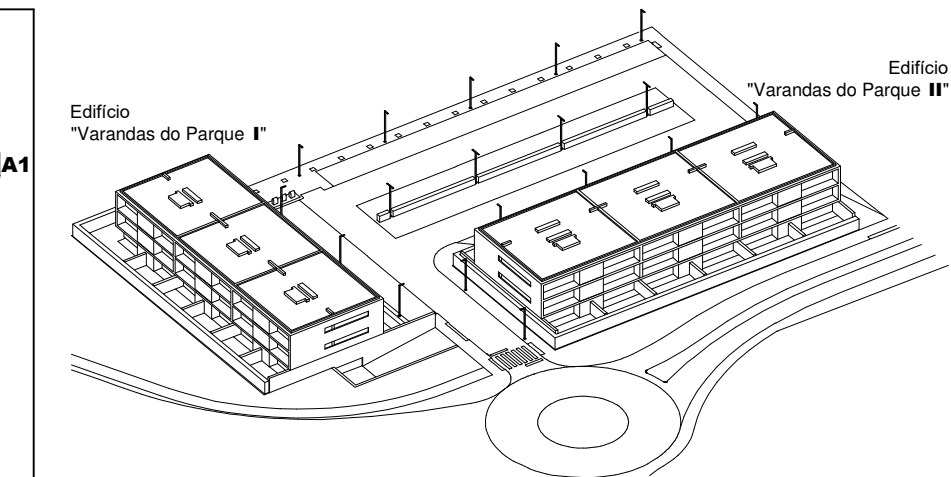
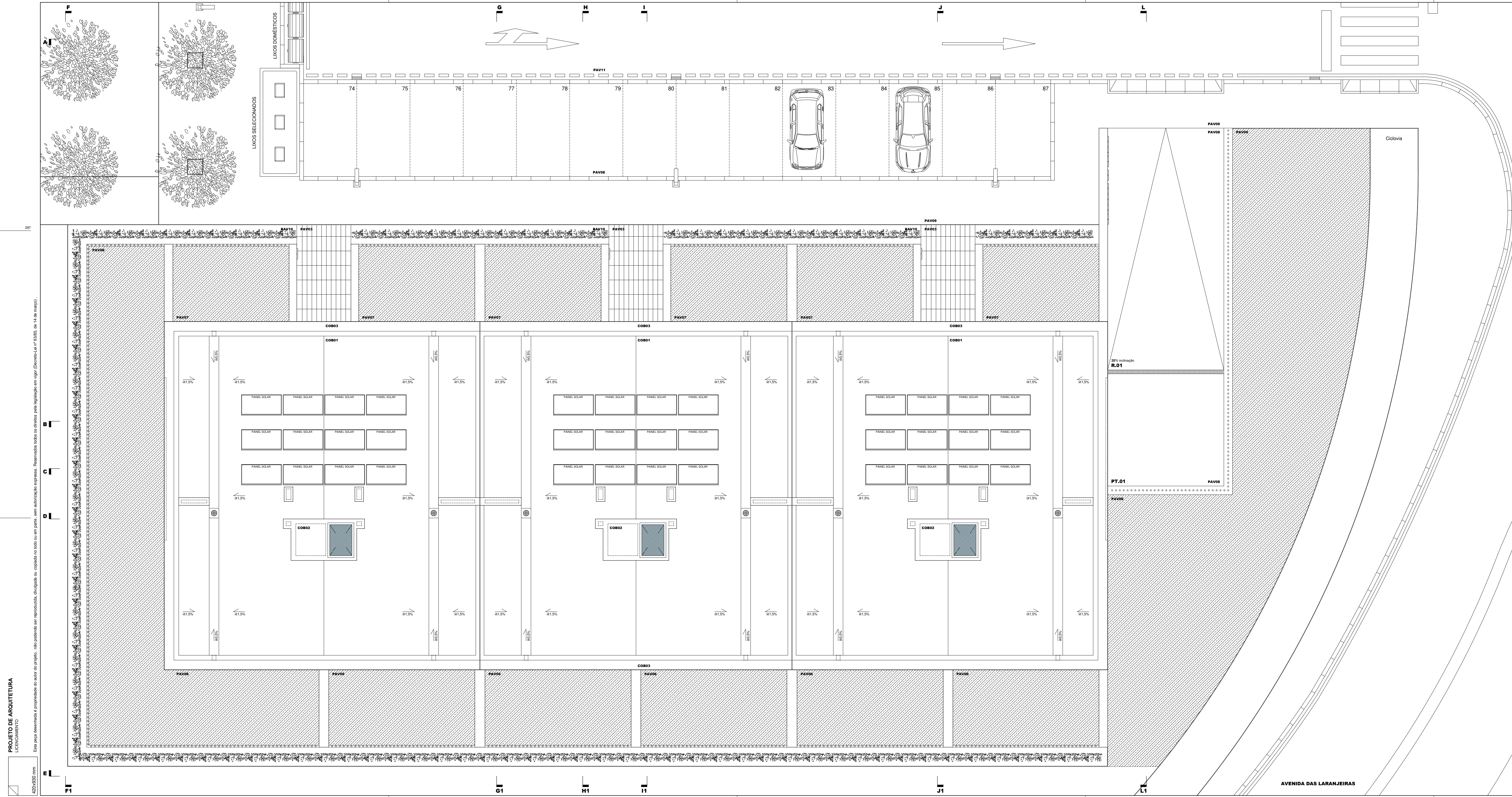
Técnico: arquiteto Rui Rosmaninho Rubrica:

Colaboração: arquiteto Nuno Santiago

Desenho nº:

**ARQ.05**

PROJETO DE ARQUITETURA LICENCIAMENTO  
 Esta peça desenhada é propriedade do autor do projeto, não podendo ser reproduzida, divulgada ou copiada no todo ou em parte, sem autorização expressa. Reservados todos os direitos pela legislação em vigor (Decreto-Lei nº 63/85, de 14 de março).  
 420x580 mm



**REVESTIMENTO DE COBERTURAS**

COB01	MEMBRANA POLÍMERA
COB02	PINTURA IMPERMEABILIZANTE
COB03	ZINCO

**COMPOSIÇÃO DE PAREDES**

PAV01	BLOCO TÉRMICO 50x19x15 cm
PAV02	BLOCO TÉRMICO 50x19x20 cm
PAV03	BLOCO TÉRMICO 50x19x25 cm
PAV04	BLOCO TÉRMICO 50x19x30 cm
PAV05	BLOCO TÉRMICO 35x19x38 cm
PAV06	TUJOLO VAZADO 30x20x11 cm
PAV07	TUJOLO VAZADO 30x20x15 cm
PAV08	TUJOLO VAZADO 30x20x20 cm
PAV09	ESTRUTURA DE AÇO, LÃ MINERAL E GESSO LAMINADO

**REVESTIMENTO DE PAVIMENTOS**

PAV10	SOALHO FLUTUANTE
PAV11	MOSAICO CERÂMICO
PAV12	LAJETA CERÂMICA
PAV13	PINTURA AUTONIVELANTE
PAV14	BETONILHA AFAGADA
PAV15	RELVA NATURAL
PAV16	RELVA SINTÉTICA
PAV17	CUBO DE GRANITO
PAV18	MICROCUBO DE GRANITO
PAV19	"MULCH" DE PINHEIRO
PAV20	ASFALTO

**CARACTERÍSTICAS GÉNICAS DA CONSTRUÇÃO**

ÁREA DE IMPLANTAÇÃO	1014,00m²	VOLUMETRIA	7300,00m³
ÁREA DE COBERTURAS	1072,50m²	COTA DE SOLEIRA	034,30
ÁREAS DE CONSTRUÇÃO		CERCEA	009,45
PISO INFERIOR	0985,45m²	ÁREA DO TERRENO	1628,00m²
PISO TERREO	0781,90m²		
PISO 1	0765,90m²		
PISO 2	0765,90m²		
ÁREA TOTAL	3299,15m²		

**PROJETO DE ARQUITETURA**  
LICENCIAMENTO

Obra: Edifício de habitação multifamiliar Varandas do Parque I Ref. n.º

Requerente: Município de Anadia Substitui:

Localização: Avenida das Laranjeiras Anadia Data: dezembro 2019

Designação: PROJETO DE ARQUITETURA LICENCIAMENTO Escala: 1:100

Descrição: PLANTA DE COBERTURAS PLANTA DE APRESENTAÇÃO

Técnico: arquiteto Rui Rosmarinho Rubrica:

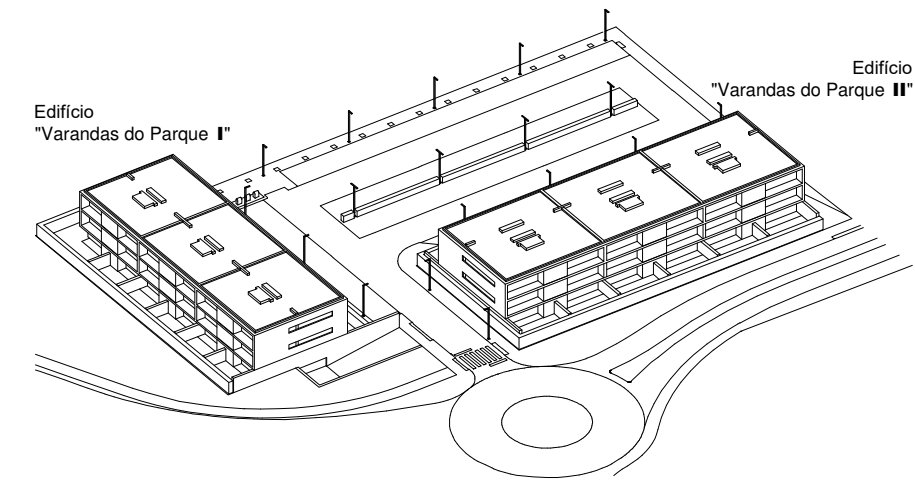
Colaboração: arquiteto Nuno Santiago

Desenho nº:

PROJETO DE ARQUITETURA  
LICENCIAMENTO

420x580 mm

ARQ.06



SECÇÃO LONGITUDINAL A1A (ALÇADO FRONTAL)



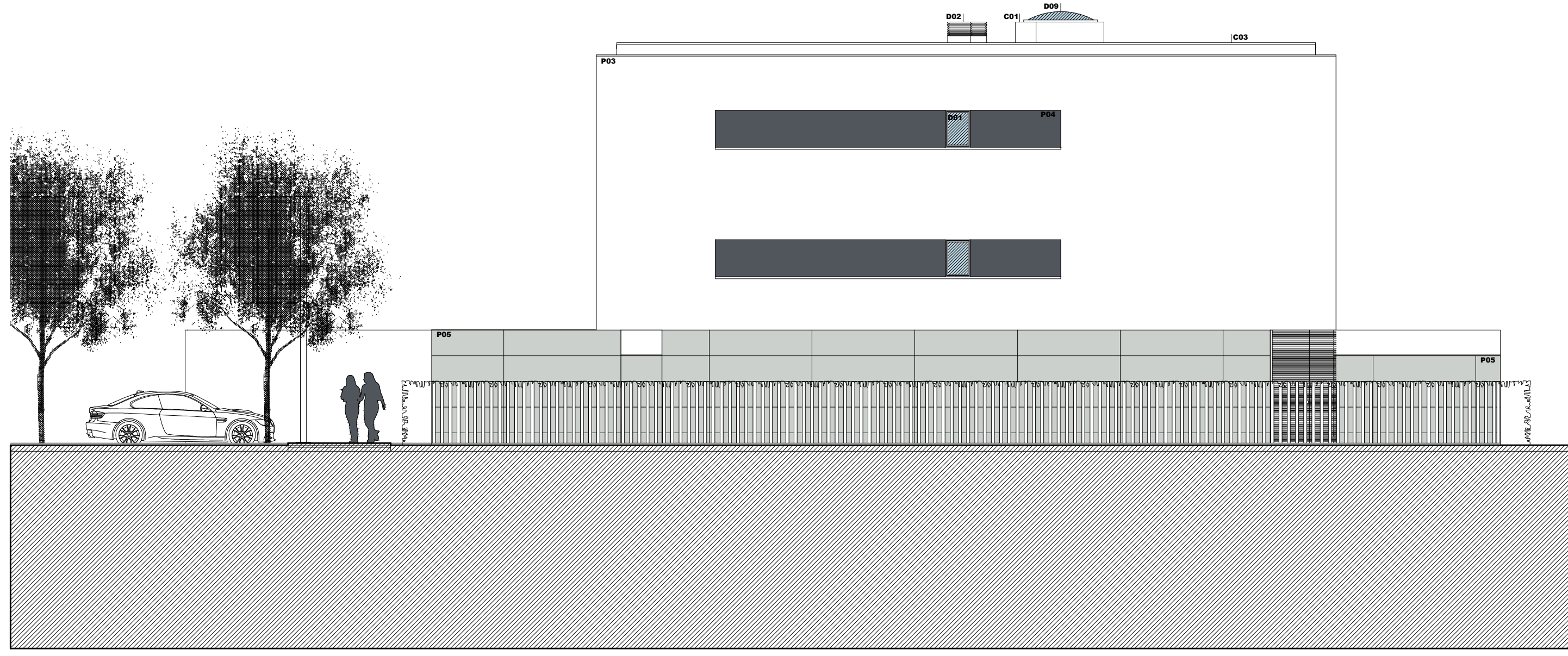
SECÇÃO LONGITUDINAL B1B

- PAREDES**
- P01 REBOCO PROJETADO COM PINTURA BRANCA
  - P02 REBOCO PROJETADO COM PINTURA CINZA
  - P03 SISTEMA DE ISOLAMENTO TÉRMICO EXTERIOR COM ACABAMENTO EM REBOCO DELGADO ARMADO E PINTURA BRANCA
  - P04 SISTEMA DE ISOLAMENTO TÉRMICO EXTERIOR COM ACABAMENTO EM REBOCO DELGADO ARMADO E PINTURA CINZA
  - P05 FACHADA VENTILADA COM REVESTIMENTO EM PAINÉIS "EURONIT" E ISOLAMENTO EM ESPUMA DE POLIURETANO RÍGIDO PROJETADO
  - P06 REIMATE EM CHAPA DE ALUMÍNIO
  - P07 MOSAICO CERÂMICO
  - P08 CONTRAPLACADO COM LACAGEM EM BRANCO MATE
  - P09 RODAPÉ EM MADEIRA
  - P10 BETÃO COM PINTURA CINZA
  - P11 VINIL IMPRESSO LAMINADO COM DECORAÇÃO
- TETOS**
- T01 TETO FALSO EM GESSO LAMINADO NORMAL COM PINTURA BRANCA
  - T02 TETO FALSO EM GESSO LAMINADO HIDROFUGADO COM PINTURA BRANCA
  - T03 SISTEMA DE ISOLAMENTO TÉRMICO EXTERIOR COM ACABAMENTO EM REBOCO DELGADO ARMADO E PINTURA BRANCA
  - T04 REBOCO PROJETADO COM PINTURA CINZA
- COBERTURAS**
- C01 SISTEMA DE IMPERMEABILIZAÇÃO COM PINTURA BRANCA
  - C02 SISTEMA DE IMPERMEABILIZAÇÃO COM MEMBRANA POLÍMERA E CAMADA DE PROTEÇÃO EM SEIXO DE MÁRMORE
  - C03 CAPEAMENTO EM ZINCO PRÉ-ENVELHECIDO
- DIVERSOS**
- D01 CASILHARIA EM PERFIS DE ALUMÍNIO LACADO DE COR CINZA, COM ROTURA TÉRMICA E VIDRO DUPLO BAIXO EMISSIVO
  - D02 GRELHA DE VENTILAÇÃO EM PERFIS DE ALUMÍNIO LACADO DE COR CINZA
  - D03 LÂMINAS EM ALUMÍNIO LACADO DE COR CINZA, COM ESTRUTURA DE SUPORTE EM PERFIS DE AÇO COM PINTURA DE COR CINZA
  - D04 GUARDA DE PROTEÇÃO EM VIDRO TEMPERADO LAMINADO
  - D05 DIVISÓRIA INTERIOR EM VIDRO TEMPERADO LAMINADO
  - D06 ARMÁRIO ROUPEIRO EM ESTRUTURA DE MADEIRA COM LACAGEM EM BRANCO MATE
  - D07 ARMÁRIO CONTADORES EM ESTRUTURA DE MADEIRA COM LACAGEM EM BRANCO MATE
  - D08 TUBO LADRÃO EM ZINCO
  - D09 SISTEMA DE CAPTAÇÃO DE LUZ NATURAL
  - D10 PORTÃO COM REVESTIMENTO EM CHAPA LISA DE ALUMÍNIO EM COR CINZA
  - D11 PORTAS METÁLICAS COM REVESTIMENTO EM CHAPA LISA DE AÇO EM COR CINZA
  - D12 GUARDA METÁLICA INTERIOR EM ESTRUTURA COM REVESTIMENTO EM CHAPA LISA DE AÇO, COM ACABAMENTO EM COR CINZA (TRATAMENTO SUPERFICIAL DE AÇO COM GALVANIZAÇÃO A QUENTE E ACABAMENTO COM PINTURA ELETROSTÁTICA POLIÉSTER TEXTURADA)
  - D13 GUARDA METÁLICA EXTERIOR EM TUBO DE AÇO REDONDO, COM ACABAMENTO EM COR CINZA (TRATAMENTO SUPERFICIAL DE AÇO COM GALVANIZAÇÃO A QUENTE E ACABAMENTO COM PINTURA ELETROSTÁTICA POLIÉSTER TEXTURADA)
  - D14 SISTEMA DE DRENAGEM DE ÁGUAS PLUVIAIS ATRAVÉS DE DEPRESSÃO INDUZIDA POR GRAVIDADE

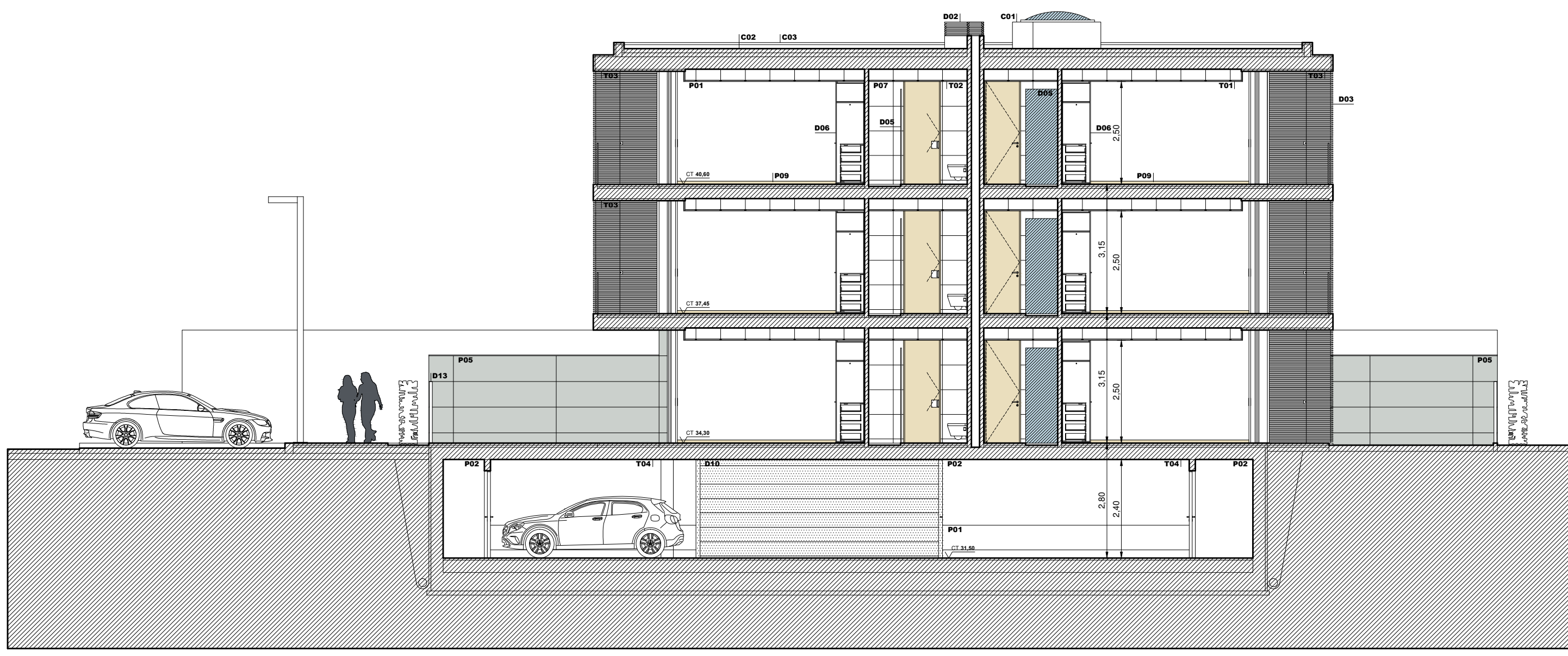
Obras:	Edifício de habitação multifamiliar Varandas do Parque I	Ref. n.º	
Requerente:	Município de Anadia	Substituído:	
Localização:	Avenida das Laranjeiras Anadia	Data:	dezembro 2019
Designação:	PROJETO DE ARQUITETURA LICENCIAMENTO	Escala:	1:100
Descrição:	SECCOES A1   A E B1   B		
Técnico:	arquiteto Rui Rosmaninho	Rúbrica:	
Colaboração:	arquiteto Nuno Santiago		



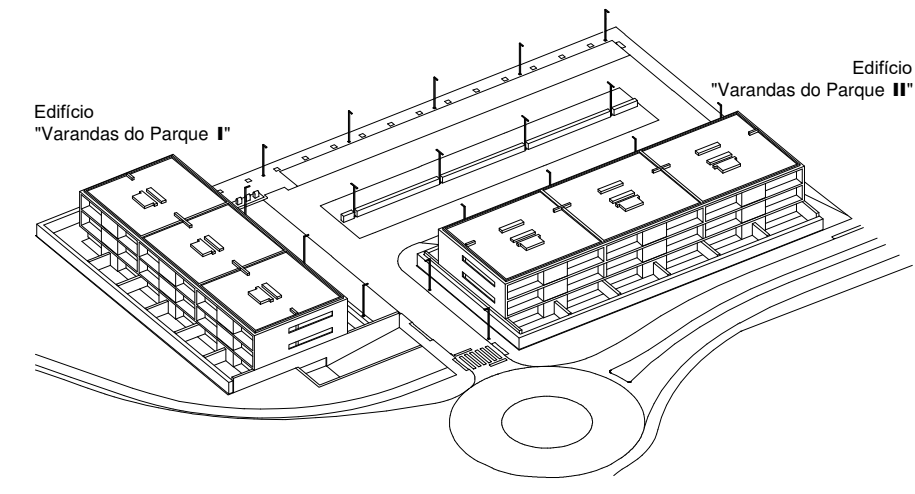
SECÇÃO LONGITUDINAL E|E1 (ALÇADO POSTERIOR)



SECÇÃO TRANSVERSAL F|F1 (ALÇADO LATERAL DIREITO)



SECÇÃO TRANSVERSAL G|G1



- PAREDES**
- P01 REBOCO PROJETADO COM PINTURA BRANCA
  - P02 REBOCO PROJETADO COM PINTURA CINZA
  - P03 SISTEMA DE ISOLAMENTO TÉRMICO EXTERIOR COM ACABAMENTO EM REBOCO DELGADO ARMADO E PINTURA BRANCA
  - P04 SISTEMA DE ISOLAMENTO TÉRMICO EXTERIOR COM ACABAMENTO EM REBOCO DELGADO ARMADO E PINTURA CINZA
  - P05 FACHADA VENTILADA COM REVESTIMENTO EM PAINÉIS "EURONIT" E ISOLAMENTO EM ESPUMA DE POLIURETANO RÍGIDO PROJETADO
  - P06 REIMATE EM CHAPA DE ALUMÍNIO
  - P07 MOSAICO CERÂMICO
  - P08 CONTRAPLACADO COM LACAGEM EM BRANCO MATE
  - P09 RODAPÉ EM MADEIRA
  - P10 BETÃO COM PINTURA CINZA
  - P11 VINIL IMPRESSO LAMINADO COM DECORAÇÃO
- TETOS**
- T01 TETO FALSO EM GESSO LAMINADO NORMAL COM PINTURA BRANCA
  - T02 TETO FALSO EM GESSO LAMINADO HIDROFUGADO COM PINTURA BRANCA
  - T03 SISTEMA DE ISOLAMENTO TÉRMICO EXTERIOR COM ACABAMENTO EM REBOCO DELGADO ARMADO E PINTURA BRANCA
  - T04 REBOCO PROJETADO COM PINTURA CINZA
- COBERTURAS**
- C01 SISTEMA DE IMPERMEABILIZAÇÃO COM PINTURA BRANCA
  - C02 SISTEMA DE IMPERMEABILIZAÇÃO COM MEMBRANA POLÍMERA E CAMADA DE PROTEÇÃO EM SEIXO DE MÁRMORE
  - C03 CAPEAMENTO EM ZINCO PRÉ-ENVELHECIDO
- DIVERSOS**
- D01 CANCELARIA EM PERFIS DE ALUMÍNIO LACADO DE COR CINZA, COM ROTURA TÉRMICA E VIDRO DUPLO BAIXO EMISSIVO
  - D02 GRELHA DE VENTILAÇÃO EM PERFIS DE ALUMÍNIO LACADO DE COR CINZA
  - D03 LÂMINAS EM ALUMÍNIO LACADO DE COR CINZA, COM ESTRUTURA DE SUORTE EM PERFIS DE AÇO COM PINTURA DE COR CINZA
  - D04 GUARDA DE PROTEÇÃO EM VIDRO TEMPERADO LAMINADO
  - D05 DIVISÓRIA INTERIOR EM VIDRO TEMPERADO LAMINADO
  - D06 ARMÁRIO ROUPEIRO EM ESTRUTURA DE MADEIRA COM LACAGEM EM BRANCO MATE
  - D07 ARMÁRIO CONTADORES EM ESTRUTURA DE MADEIRA COM LACAGEM EM BRANCO MATE
  - D08 TUBO LADRÃO EM ZINCO
  - D09 SISTEMA DE CAPTAÇÃO DE LUZ NATURAL
  - D10 PORTÃO COM REVESTIMENTO EM CHAPA LISA DE ALUMÍNIO EM COR CINZA
  - D11 PORTAS METÁLICAS COM REVESTIMENTO EM CHAPA LISA DE AÇO EM COR CINZA
  - D12 GUARDA METÁLICA INTERIOR EM ESTRUTURA COM REVESTIMENTO EM CHAPA LISA DE AÇO, COM ACABAMENTO EM COR CINZA (TRATAMENTO SUPERFICIAL DE AÇO COM GALVANIZAÇÃO A QUENTE E ACABAMENTO COM PINTURA ELETROSTÁTICA POLIÉSTER TEXTURADA)
  - D13 GUARDA METÁLICA EXTERIOR EM TUBO DE AÇO REDONDO, COM ACABAMENTO EM COR CINZA (TRATAMENTO SUPERFICIAL DE AÇO COM GALVANIZAÇÃO A QUENTE E ACABAMENTO COM PINTURA ELETROSTÁTICA POLIÉSTER TEXTURADA)
  - D14 SISTEMA DE DRENAGEM DE ÁGUAS PLUVIAIS ATRAVÉS DE DEPRESSÃO INDUZIDA POR GRAVIDADE

Obras:	Edifício de habitação multifamiliar Varandas do Parque I	Ref. n.º	
Requerente:	Município de Anadia	Substitui:	
Localização:	Avenida das Laranjeiras Anadia	Data:	dezembro 2019
Designação:	PROJETO DE ARQUITETURA LICENCIAMENTO	Escala:	1:100
Descrição:	SECÇÕES E   E1, F   F1 E   G   G1		
Técnico:	arquitecto Rui Rosmaninho	Rúbrica:	
Colaboração:	arquitecto Nuno Santiago	Desenho n.º:	